

złączki do lutowania

Informacje zbiorcze



viega

Spis treści

1	Opis grupy produktów	3
2	Certyfikaty	4
3	Wymiary Z	6
4	Impressum	46

Opis grupy produktów

Złączeni lutowane z brązu i miedzi do rur miedzianych.

Oznaczenie

Producent, wymiar rury, partia, oznaczenia dopuszczeń (DVGW), Znak jakości RAL-RG 641/4 (dla d12–54)



Wymiary

d6–108,0

Wskazówka - normy i dopuszczenia

Łączniki z brązu wg normy DVGW GW 6.

Złączeni z miedzi wg normy DVGW GW 8 odpowiednie do rur miedzianych wg normy DVGW GW 392.

Umowa gwarancyjna BHKS i ZVSHK dla złączek z miedzi i brązu oraz przepustów ściennych z brązu.

Dopuszczenie łączników z brązu wg reg. DVGW nr DV-7401AO2956.

Dopuszczenie złączek z miedzi wg reg. DVGW nr DV-7411AO2955.

Kolanka o numerach wzoru 95090 i 95092 nie są dopuszczone do użytku w instalacjach wody użytkowej i instalacjach gazowych.

Materiał złączek

Miedź: 99,9 % Cu-DHP







brąz: CC499K



Zastrzega się możliwość występowania zmian i pomyłek!

Aktualne wymiary oraz dane techniczne znajdują się na stronie viega.pl i należy je sprawdzić przed zakupem, podczas planowania, budowy i użytkowania. Nasze produkty są stale optymalizowane.

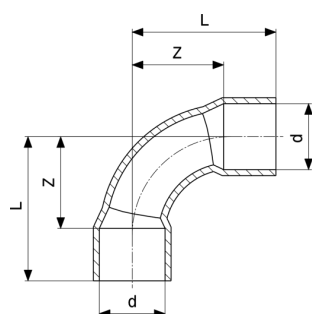
Ten opis produktu zawiera ważne informacje o produkcie w szczególności informacje o wyborze systemu, montażu i uruchomieniu, jak również o jego przeznaczeniu oraz, w razie potrzeby, o działaniach konserwacyjnych. Niniejsze informacje o produktach, ich właściwościach i technikach ich zastosowania opierają się na aktualnie obowiązujących normach w Europie (np. EN) i/lub w Niemczech (np. DIN/DVGW). Niektóre fragmenty tekstu mogą odnosić się do przepisów technicznych w Europie/Niemczech. Należy je uznać za zalecenia dla innych krajów, w których nie istnieją odpowiednie wymogi krajowe. Krajowe ustawy, standardy, przepisy, normy i inne regulacje techniczne mają pierwszeństwo przed niemieckimi/europejskimi przepisami podanymi w opisie produktu. Przedstawione tu informacje nie mają mocy wiążącej dla innych krajów i regionów, zatem należy je traktować jako pomoc.

Certyfikaty

	<p>ÜA sign Sanpress, Raxofix, Maxiplex, bronze threaded fittings, solder fittings</p>
	<p>ÜA sign Profipress, solder fittings, threaded fittings</p>
<p>RUE Stroy</p>	<p>RUE Stroytechnorm Certificate Profipress, Profipress G, Sanpress, Megapress, Megapress G, Megapress S, soldered fittings, gunmetal threaded fittings</p>
	<p>DVGW type examination certificate Soldered fittings (d 12 - 54)</p>
	<p>DVGW type examination certificate Soldered fittings (d 12 - 54)</p>
	<p>DVGW type examination certificate soft solder paste</p>
	<p>AFNOR Certificate NF Soldered fittings</p>
<p>KIWA</p>	<p>KIWA UK REGULATION 4 Approval Soldered fittings</p>
	<p>WRAS Certificate Soldered fittings</p>
	<p>ICIM Hygiene certificate Profipress, Profipress XL, Sanpress Inox, Sanpress Inox XL, Sanpress, Sanpress XL, Sanfix Fosta, Raxofix, Smartpress, gunmetal threaded fittings, soldered fittings</p>
	<p>Gastec Certificate Soldered fittings</p>

 The Gastec logo features a stylized, grey, circular emblem with a blue horizontal bar across its center containing the word "GASTEC" in white, uppercase letters. A small, grey, stylized figure is positioned at the bottom right of the emblem.	<p>Gastec Certificate Soldered fittings (Hydrogen gas)</p>
 The KIWA logo is a square emblem divided into four quadrants. The top-left quadrant is black with a white triangle pointing right. The top-right quadrant is white with a black circle. The bottom-left quadrant is white with a black triangle pointing left. The bottom-right quadrant is black with a white circle. A registered trademark symbol (®) is located to the upper right of the emblem.	<p>KIWA Product certificate Soldered fittings</p>
IZV	<p>IZV Certificate Soldered fittings</p>

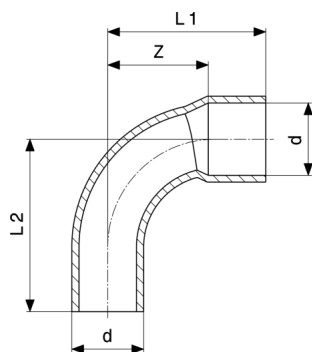
Wymiary Z



Łuk 90°
- miedź
nr wzoru 95002A

nr kat.	Cu	d	Z	L
122 645		6	8	14
109 288		8	10	17
102 494		10	14	22
100 513	✓	12	14	23
467 463	✓	14	17	28
100 018	✓	15	18	29
467 470	✓	16	19	30
100 148	✓	18	21	34
100 063	✓	22	26	42
100 193	✓	28	33	52
101 046	✓	35	42	65
102 777	✓	42	50	77
104 115	✓	54	65	97
119 829		64,0	83	116
125 080		76,1	100	134
127 077		88,9	112	150
138 431		108,0	177	225

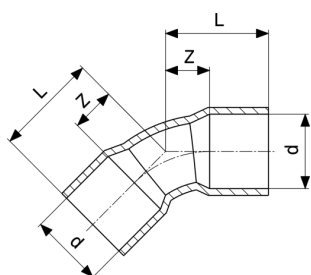
Cu = zapewnienie jakości dla złązek miedzianych d12–54



Łuk 90°
- miedź
nr wzoru 95001A

nr kat.	Cu	d	Z	L1	L2
117 184		8	10	17	18
105 136		10	14	22	24
101 510	✓	12	14	23	25
465 742	✓	14	17	28	28
100 155	✓	15	18	29	31
467 456	✓	16	19	30	30
100 575	✓	18	22	35	37
100 391	✓	22	26	42	43
100 827	✓	28	34	53	55
103 415	✓	35	42	65	67
108 052	✓	42	50	77	79
112 028	✓	54	65	97	98
594 350		64,0	76	109	111
634 254		76,1	92	125	128
634 261		88,9	107	145	148

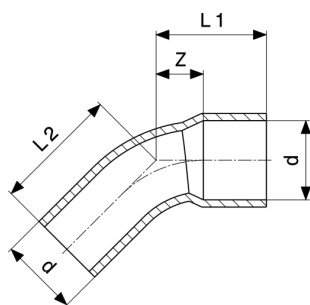
Cu = zapewnienie jakości dla złączek miedzianych d12-54
L2 = ZM_L2 (długość)



Łuk 45°
- miedź
nr wzoru 95041

nr kat.	Cu	d	Z	L
110 420		10	6	14
103 309	✓	12	5	14
467 500	✓	14	6	17
100 483	✓	15	6	17
467 517	✓	16	7	18
101 077	✓	18	8	21
100 704	✓	22	9	25
101 459	✓	28	12	31
104 016	✓	35	15	38
108 823	✓	42	17	44
112 196	✓	54	22	54
138 394		64,0	37	70
144 043		76,1	33	67
144 425		88,9	40	78
158 071		108,0	62	110

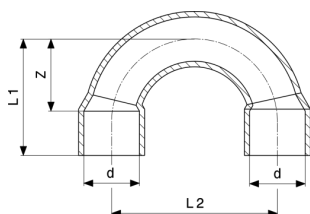
Cu = zapewnienie jakości dla złączek miedzianych d12–54



Łuk 45°
- miedź
nr wzoru 95040

nr kat.	Cu	d	Z	L1	L2
109 325		10	6	14	16
103 019	✓	12	5	15	16
467 487	✓	14	6	17	17
100 292	✓	15	6	17	19
467 494	✓	16	7	18	18
100 773	✓	18	8	21	22
100 605	✓	22	9	25	27
101 336	✓	28	12	31	33
104 955	✓	35	15	38	40
110 338	✓	42	17	44	46
114 916	✓	54	22	54	56
594 244		64,0	32	64	66
633 837		76,1	38	71	74
633 844		88,9	44	82	85

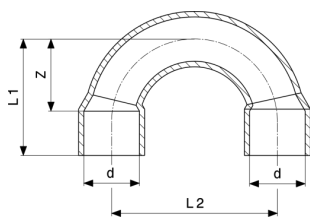
Cu = zapewnienie jakości dla złączek miedzianych d12-54
L2 = ZM_L2 (długość)



Łuk 180°
- miedź
nr wzoru 95060

nr kat.	d	Z	L1	L2
117 542	10	17	25	30
121 785	12	17	26	34
115 951	15	23	34	45
113 445	18	26	39	52

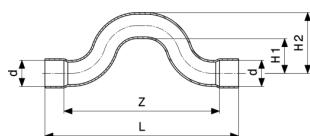
L2 = ZM_L2 (długość)



Łuk 180°
- miedź
nr wzoru 95060

nr kat.	d	Z	L1	L2
121 518	22	32	48	66
128 029	28	41	60	84

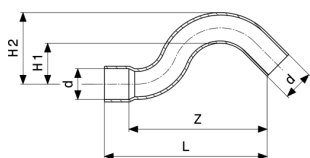
L2 = ZM_L2 (długość)



Łuk obejściowy
- miedź
nr wzoru 95085

nr kat.	Cu	d	Z	L	H1	H2
102 159	✓	15	90	112	20	35
104 672	✓	18	102	128	20	38
103 798	✓	22	115	147	23	45

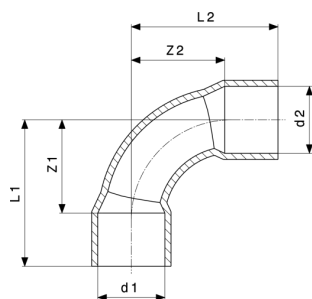
Cu = zapewnienie jakości dla złązek miedzianych d12–54



Łuk obejściowy
- miedź
nr wzoru 95086

nr kat.	Cu	d	Z	L	H1	H2
107 864	✓	12	66	76	20	32
102 012	✓	15	68	80	20	35
104 481	✓	18	73	87	20	38
105 396	✓	22	87	104	23	45

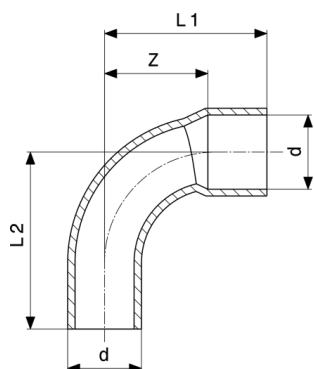
Cu = zapewnienie jakości dla złązek miedzianych d12–54



Kolanko 90°
- miedź
nr wzoru 95090

nr kat.	d1	d2	Z1	Z2	L1	L2
107 901	8	8	7	7	14	14
103 132	10	10	14	14	22	22
100 803	12	12	12	12	21	21
467 524	14	14	14	14	25	25
116 897	15	12	15	21	26	30
100 094	15	15	10	10	21	21
467 531	16	16	16	16	27	27
100 452	18	18	12	12	25	25
100 278	22	22	15	15	31	31
100 711	28	28	19	19	38	38
103 088	35	35	28	28	51	51
106 416	42	42	34	34	61	61
109 905	54	54	45	45	77	77
594 411	64,0	64,0	76	76	109	109
594 428	76,1	76,1	67	67	100	100
594 435	88,9	88,9	79	79	116	116
594 442	108,0	108,0	130	130	178	178

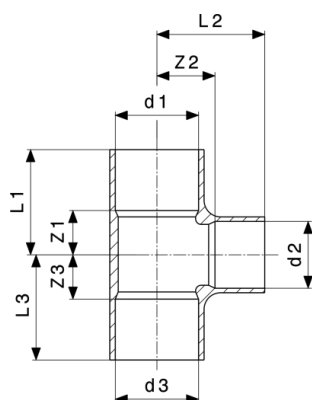
L2 = ZM_L2 (długość)



Kolanko 90°
- miedź
nr wzoru 95092

nr kat.	d	Z	L1	L2
113 773	8	11	18	18
108 700	10	14	22	24
102 920	12	12	21	25
467 548	14	14	25	25
100 414	15	12	23	25
467 555	16	16	27	27
101 169	18	14	27	30
100 933	22	15	31	37
102 067	28	25	44	47
107 079	35	28	51	55
113 995	42	34	61	65
118 891	54	45	77	81

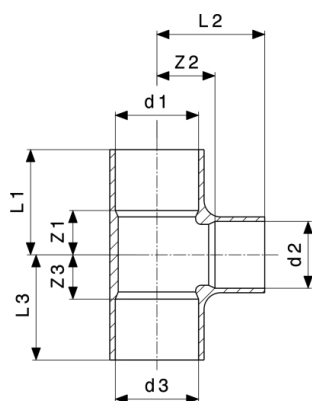
L2 = ZM_L2 (długość)



Trójnik
- miedź
nr wzoru 95130

nr kat.	Cu	d1	d2	d3	Z1	Z2	Z3	L1	L2	L3
107 475		6	6	6	5	4	5	11	10	11
128 968		8	6	8	6	7	6	13	13	13
105 747		8	8	8	6	5	6	13	12	13
120 009		10	6	10	4	6	4	13	13	13
104 092		10	10	10	6	6	6	14	14	14
136 635		12	8	12	7	9	7	16	16	16
109 745		12	10	12	7	8	7	16	16	16
101 435	✓	12	12	12	7	7	7	16	16	16
467 586	✓	14	12	14	8	8	8	19	17	19
467 562	✓	14	14	14	8	8	8	19	19	19
120 245		15	8	15	8	12	8	19	19	19
106 355		15	10	15	8	11	8	19	19	19
103 569	✓	15	12	12	8	11	14	19	20	23
101 848	✓	15	12	15	8	11	8	19	20	19
104 863	✓	15	15	12	8	9	15	19	20	24
100 131	✓	15	15	15	8	9	8	19	20	19
103 200	✓	15	18	15	13	10	13	24	23	24
105 143	✓	15	22	15	16	13	16	27	29	27
584 443	✓	16	12	14	8	9	14	19	18	25
467 593	✓	16	12	16	8	9	8	19	18	19
467 609	✓	16	14	16	8	9	8	19	20	19
467 579	✓	16	16	16	9	9	9	20	20	20
120 122	✓	18	12	12	8	13	8	21	22	25
107 413	✓	18	12	15	8	13	14	21	22	25
103 606	✓	18	12	18	8	13	8	21	22	21

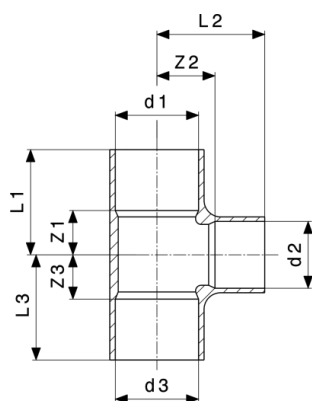
Cu = zapewnienie jakości dla złączek miedzianych d12-54
L2 = ZM_L2 (długość)



Trójnik
- miedź
nr wzoru 95130

nr kat.	Cu	d1	d2	d3	Z1	Z2	Z3	L1	L2	L3
467 616	✓	18	14	18	8	10	8	21	21	21
101 053	✓	18	15	15	8	13	14	21	24	25
100 582	✓	18	15	18	8	13	8	21	24	21
467 623	✓	18	16	18	9	10	9	22	21	22
114 565	✓	18	18	12	10	10	18	23	23	27
585 037	✓	18	18	14	10	10	16	23	23	27
102 890	✓	18	18	15	10	10	16	23	23	27
585 044	✓	18	18	16	10	10	16	23	23	27
100 612	✓	18	18	18	10	11	10	23	24	23
104 689	✓	18	22	18	15	13	15	28	29	28
104 733	✓	22	12	22	8	15	8	24	24	24
592 585	✓	22	14	18	9	12	15	25	23	28
467 630	✓	22	14	22	9	12	9	25	23	25
101 725	✓	22	15	15	9	12	17	25	23	28
102 944	✓	22	15	18	9	12	7	25	23	28
100 445	✓	22	15	22	9	12	9	25	23	25
585 051	✓	22	16	16	9	12	18	25	23	29
585 068	✓	22	16	18	9	12	16	25	23	29
467 647	✓	22	16	22	10	12	10	26	23	26
105 297	✓	22	18	15	11	14	11	27	27	32
585 075	✓	22	18	16	11	14	21	27	27	32
103 217	✓	22	18	18	11	14	19	27	27	32
101 497	✓	22	18	22	11	14	11	27	27	27
585 082	✓	22	22	14	12	12	22	28	28	33
102 456	✓	22	22	15	12	12	22	28	28	33

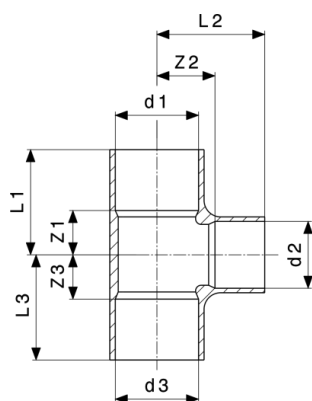
Cu = zapewnienie jakości dla złączek miedzianych d12-54
L2 = ZM_L2 (długość)



Trójnik
- miedź
nr wzoru 95130

nr kat.	Cu	d1	d2	d3	Z1	Z2	Z3	L1	L2	L3
585 099	✓	22	22	16	12	12	22	28	28	33
104 702	✓	22	22	18	12	12	20	28	28	33
100 476	✓	22	22	22	12	12	12	28	28	28
105 204	✓	22	28	22	20	15	20	36	34	36
114 183	✓	28	12	28	10	20	10	29	29	29
106 737	✓	28	15	22	11	18	20	30	29	36
101 619	✓	28	15	28	10	18	10	29	29	29
114 947	✓	28	18	18	12	18	24	31	31	37
109 219	✓	28	18	22	12	18	21	31	31	37
102 852	✓	28	18	28	10	18	10	29	31	29
112 943	✓	28	22	15	12	18	26	31	34	37
122 119	✓	28	22	18	12	18	24	31	34	37
103 248	✓	28	22	22	12	18	21	31	34	37
101 282	✓	28	22	28	12	18	12	31	34	31
109 424	✓	28	28	15	15	16	29	34	35	40
113 032	✓	28	28	18	15	16	27	34	36	40
106 232	✓	28	28	22	15	16	24	34	35	40
101 022	✓	28	28	28	15	18	15	34	37	34
115 760	✓	28	35	28	20	18	20	39	41	39
107 291	✓	35	15	35	10	24	10	33	35	33
109 899	✓	35	18	35	11	23	11	34	36	34
123 673	✓	35	22	22	15	21	29	38	37	45
113 599	✓	35	22	28	15	21	26	38	37	45
104 375	✓	35	22	35	13	21	13	36	37	36
122 676	✓	35	28	22	23	19	16	41	42	49

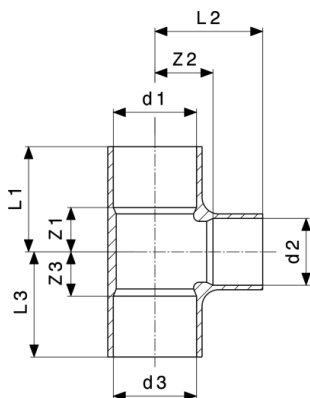
Cu = zapewnienie jakości dla złączek miedzianych d12-54
L2 = ZM_L2 (długość)



Trójnik
- miedź
nr wzoru 95130

nr kat.	Cu	d1	d2	d3	Z1	Z2	Z3	L1	L2	L3
110 727	✓	35	28	28	18	23	28	41	42	47
105 808	✓	35	28	35	16	23	16	39	42	39
121 235	✓	35	35	22	21	22	35	44	45	51
117 580	✓	35	35	28	21	22	32	44	45	51
104 184	✓	35	35	35	19	22	19	42	45	42
118 556	✓	42	15	42	13	28	13	40	39	40
125 479	✓	42	18	42	15	26	15	42	39	42
111 595	✓	42	22	42	16	26	16	43	42	43
110 383	✓	42	28	42	18	26	18	45	45	45
122 591	✓	42	35	35	23	26	34	50	49	57
113 711	✓	42	35	42	23	26	23	50	49	50
108 236	✓	42	42	42	26	25	26	53	52	53
118 792	✓	54	22	54	18	33	18	50	49	50
117 467	✓	54	28	54	18	34	18	50	53	50
117 818	✓	54	35	54	25	33	25	57	56	57
119 652	✓	54	42	54	26	34	26	58	61	58
110 819	✓	54	54	54	32	33	32	64	65	64
595 227		64,0	42	64,0	28	42	28	55	64	55
595 234		64,0	54	64,0	31	37	31	64	69	64
131 722		64,0	64,0	64,0	36	36	36	69	69	69
595 357		76,1	54	76,1	29	42	29	63	74	63
595 364		76,1	64,0	76,1	28	55	28	67	76	67
135 911		76,1	76,1	76,1	41	46	41	75	80	75
634 292		88,9	54	88,9	33	47	33	71	79	71
595 241		88,9	64,0	88,9	38	48	38	76	81	76

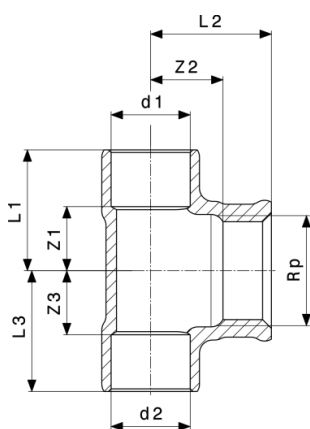
Cu = zapewnienie jakości dla złączek miedzianych d12-54
L2 = ZM_L2 (długość)



Trójnik
- miedź
nr wzoru 95130

nr kat.	Cu	d1	d2	d3	Z1	Z2	Z3	L1	L2	L3
595 371		88,9	76,1	88,9	44	44	44	81	83	81
137 021		88,9	88,9	88,9	60	60	60	99	99	99
151 003		108,0	108,0	108,0	60	60	60	107	107	107

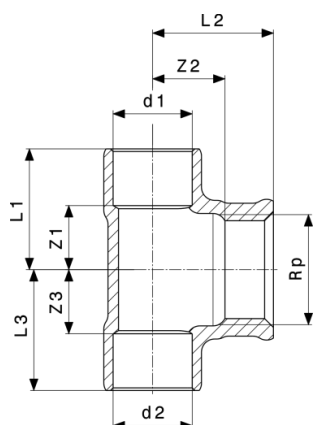
Cu = zapewnienie jakości dla złązek miedzianych d12-54
L2 = ZM_L2 (długość)



Trójnik
- brąz
nr wzoru 94130G

nr kat.	d1	Rp	d2	Z1	Z2	Z3	L1	L2	L3
150 600	12	½	12	13	7	13	22	22	22
475 772	14	½	14	12	8	12	23	23	23
131 029	15	¾	15	10	6	10	21	18	21
102 401	15	½	15	12	8	12	23	23	23
475 789	16	½	16	12	10	12	23	25	23
140 823	18	¾	18	11	7	11	23	18	23
103 767	18	½	18	12	8	12	25	23	25
157 999	18	¾	18	17	9	17	30	25	30
119 195	22	¾	22	11	9	11	26	20	26

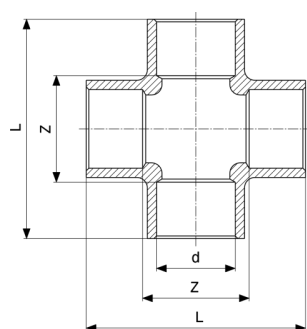
L2 = ZM_L2 (długość)



Trójnik
- brąz
nr wzoru 94130G

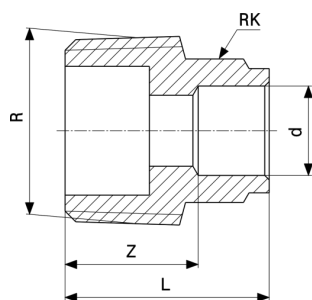
nr kat.	d1	Rp	d2	Z1	Z2	Z3	L1	L2	L3
101 978	22	½	22	11	10	11	27	25	27
109 141	22	¾	22	17	10	17	32	27	32
103 453	28	½	28	14	14	14	33	29	33
112 035	28	¾	28	15	15	15	34	31	34
258 955	28	1	28	20	13	20	39	32	39
152 734	35	½	35	13	12	13	36	27	36
123 390	35	¾	35	15	12	15	39	29	39
136 734	35	1¼	35	26	24	26	49	45	49
157 678	42	1½	42	26	16	26	53	37	53

L2 = ZM_L2 (długość)



Czwórnik
- brąz
nr wzoru 94180

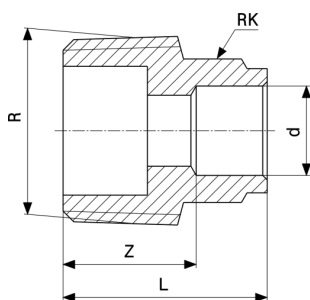
nr kat.	d	Z	L
138 851	15	20	42
134 464	18	24	50
121 884	22	27	58
135 508	28	34	71



Złączka przejściowa
- brąz
nr wzoru 94243G

nr kat.	d	R	Z	L	RK
151 614	8	¼	12	19	17
145 002	8	¾	12	20	12
136 673	10	¼	11	20	14
114 060	10	¾	11	19	13
112 400	10	½	15	23	14
132 620	12	¼	12	21	16
101 152	12	¾	12	21	16
101 398	12	½	14	23	16
467 746	14	¾	14	25	18
467 739	14	½	14	25	18
101 657	15	¾	13	24	19
100 025	15	½	15	26	18
102 234	15	¾	16	27	19
467 753	16	½	14	26	20
467 760	16	¾	15	26	20
100 650	18	½	15	28	21
101 039	18	¾	13	26	21
101 749	22	½	17	33	26
100 322	22	¾	16	32	26
100 889	22	1	16	32	26
121 228	28	½	18	37	32
102 913	28	¾	18	37	32
100 285	28	1	18	37	32
105 839	28	1¼	19	40	32
107 109	35	1	22	45	39
102 661	35	1¼	21	44	42
174 484	35	1½	12	35	42
141 905	42	1¼	26	53	48

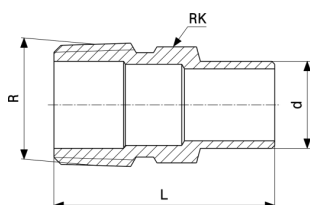
RK = rozmiar klucza 5



Złączka przejściowa
- brąz
nr wzoru **94243G**

nr kat.	d	R	Z	L	RK
106 638	42	1½	21	48	48
258 481	42	2	15	42	48
169 305	54	1½	28	60	61
109 196	54	2	30	62	61
138 202	64,0	2½	24	57	71
137 236	76,1	2½	34	68	83
140 007	88,9	3	41	79	97
159 634	108,0	4	48	96	119

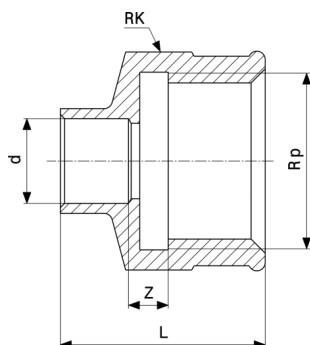
RK = rozmiar klucza 5



Złączka przejściowa
- brąz
nr wzoru **94280G**

nr kat.	d	R	L	RK
116 040	15	½	38	19
120 221	18	½	40	21
131 166	22	½	44	24
117 894	22	¾	44	25
126 940	28	1	51	31
140 946	35	1¼	60	40
142 841	42	1½	61	48

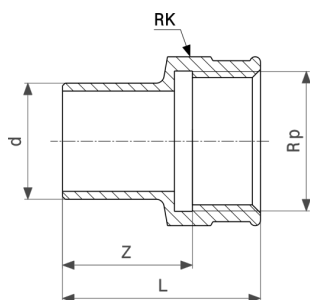
RK = rozmiar klucza 5



Złączka przejściowa
- brąz
nr wzoru 94270G

nr kat.	d	Rp	Z	L	RK
118 976	10	¼	1	20	17
118 051	10	¾	1	21	21
119 515	10	½	1	25	25
105 259	12	¾	2	22	21
104 214	12	½	1	25	25
475 758	14	½	2	28	25
101 787	15	¾	2	24	21
100 254	15	½	2	28	25
104 771	15	¾	2	29	30
475 765	16	½	2	28	25
100 940	18	½	2	30	25
102 180	18	¾	2	31	30
101 664	22	½	2	33	25
100 728	22	¾	1	34	30
102 470	22	1	1	36	38
104 139	28	¾	2	37	30
100 964	28	1	2	40	38
107 192	28	1¼	4	44	47
165 864	35	¾	0	40	34
107 857	35	1	1	43	40
108 267	35	1¼	6	51	48
163 419	42	1¼	6	55	49
117 597	42	1½	4	53	53
160 586	54	2	3	61	66
144 418	64,0	2½	4	66	83

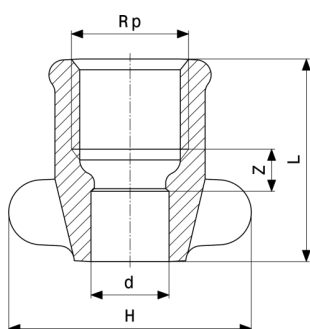
RK = rozmiar klucza 5



Element wsuwany
- brąz
nr wzoru 94246G

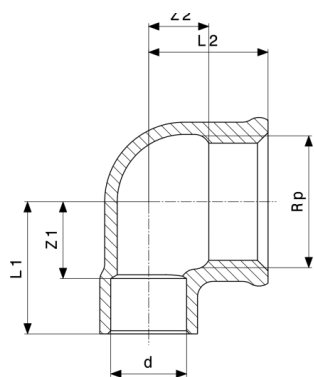
nr kat.	d	Rp	Z	L	RK
117 917	12	¾	14	26	21
119 669	12	½	17	32	26
118 549	15	¾	16	27	21
106 553	15	½	17	32	25
111 274	18	½	18	33	25
132 873	18	¾	20	36	31
112 455	22	½	21	36	25
118 846	22	¾	21	38	31
131 838	28	¾	24	41	31
117 849	28	1	25	45	38
133 252	35	1¼	37	58	49

RK = rozmiar klucza 5



Złączka przejściowa
- brąz
nr wzoru 94270GF

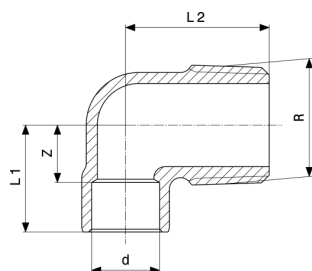
nr kat.	d	Rp	Z	L	H
103 880	15	½	6	32	40



Złączka przejściowa kątowa 90°
 - brąz
 nr wzoru 94090G

nr kat.	d	Rp	Z1	Z2	L1	L2
117 887	12	3/8	11	5	20	16
105 693	12	1/2	12	4	21	19
467 692	14	1/2	13	12	24	22
148 362	15	3/8	10	6	21	18
100 667	15	1/2	12	7	23	22
130 114	15	3/4	17	7	28	23
467 708	16	1/2	13	12	24	22
104 436	18	1/2	12	8	25	23
109 011	18	3/4	16	8	29	24
106 102	22	1/2	11	8	27	23
107 581	22	3/4	16	10	32	26
113 865	22	1	19	11	35	30
144 203	28	3/4	15	14	34	30
109 561	28	1	21	13	40	32
173 494	35	1 1/4	23	19	47	40
166 397	42	1 1/2	26	24	53	45
151 676	54	2	32	29	64	55

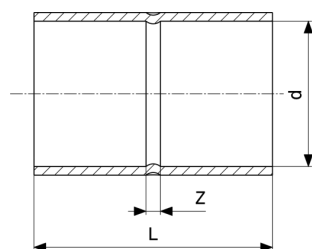
L2 = ZM_L2 (długość)



Złączka przejściowa kątowna 90°
- brąz
nr wzoru 94092G

nr kat.	d	R	Z	L1	L2
103 910	12	3/8	9	18	23
108 687	12	1/2	10	19	26
467 715	14	1/2	12	23	29
106 577	15	3/8	10	21	27
100 568	15	1/2	10	21	28
467 722	16	1/2	12	23	29
107 635	18	1/2	18	32	30
133 108	18	3/4	14	27	31
136 307	22	1/2	11	27	33
107 208	22	3/4	14	29	33
144 067	22	1	17	33	39
131 739	28	3/4	18	33	38
149 970	28	1	19	38	46
138 691	35	1 1/4	22	45	45

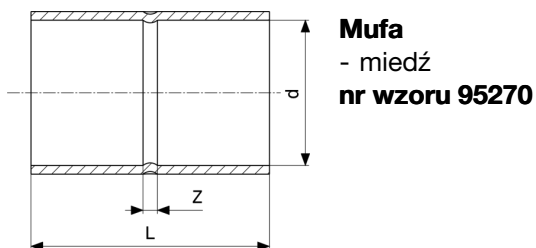
L2 = ZM_L2 (długość)



Mufa
- miedź
nr wzoru 95270

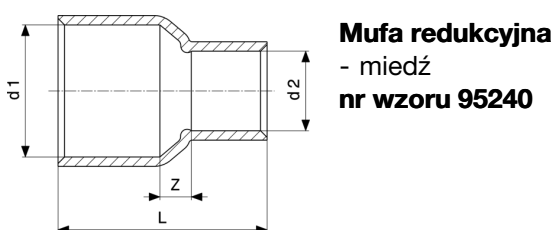
nr kat.	Cu	d	Z	L
108 717		6	1	13
107 093		8	1	15
102 357		10	1	17
100 872	✓	12	2	19
467 654	✓	14	2	23

Cu = zapewnienie jakości dla złączek miedzianych d12-54



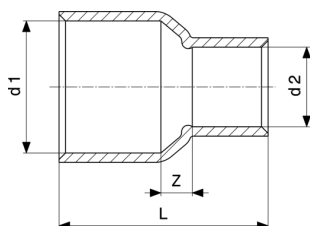
nr kat.	Cu	d	Z	L
100 117	✓	15	2	23
467 661	✓	16	2	23
100 469	✓	18	2	27
100 353	✓	22	2	32
100 698	✓	28	2	38
102 616	✓	35	2	48
105 433	✓	42	2	56
106 744	✓	54	2	66
124 038		64,0	5	70
127 862		76,1	4	72
128 319		88,9	5	80
146 481		108,0	4	100

Cu = zapewnienie jakości dla złązek miedzianych d12-54



nr kat.	Cu	d1	d2	Z	L
142 872		8	6	5	17
121 082		10	6	2	16
121 150		10	8	2	19
120 504		12	8	5	24
107 420		12	10	4	20
464 301	✓	14	12	4	23
110 154		15	10	5	23
102 524	✓	15	12	5	26

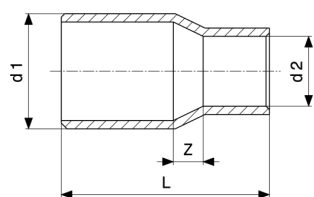
Cu = zapewnienie jakości dla złązek miedzianych d12-54



Mufa redukcyjna
- miedź
nr wzoru 95240

nr kat.	Cu	d1	d2	Z	L
464 318	✓	16	12	6	25
464 325	✓	16	14	4	25
106 874	✓	18	12	7	29
464 332	✓	18	14	6	29
101 176	✓	18	15	4	27
464 349	✓	18	16	4	27
110 758	✓	22	12	9	36
464 356	✓	22	14	8	34
101 565	✓	22	15	7	37
464 363	✓	22	16	7	33
101 602	✓	22	18	6	35
105 037	✓	28	15	12	44
585 143	✓	28	16	8	38
106 256	✓	28	18	7	42
102 111	✓	28	22	5	43
109 738	✓	35	22	11	50
105 334	✓	35	28	9	52
121 280	✓	42	22	23	67
117 269	✓	42	28	13	59
111 687	✓	42	35	10	60
124 076	✓	54	28	24	77
120 788	✓	54	35	14	69
116 118	✓	54	42	11	70
594 374		64,0	54	12	77
634 278		76,1	54	25	90
594 381		76,1	64,0	14	80
594 398		88,9	76,1	15	86
594 404		108,0	88,9	20	105

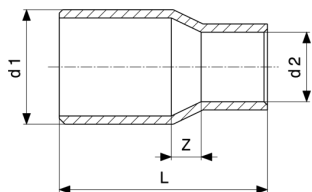
Cu = zapewnienie jakości dla złączek miedzianych d12-54



Złączka redukcyjna
- miedź
nr wzoru 95243

nr kat.	Cu	d1	d2	Z	L
124 540		10a	6	3	18
119 805		10a	8	1	16
123 796		12a	6	4	21
116 187		12a	8	2	20
104 290		12a	10	1	19
465 674*	✓	14a	12	2	22
105 983		15a	10	3	23
101 060	✓	15a	12	2	24
465 681	✓	16a	12	2	22
465 698	✓	16a	14	3	25
104 566	✓	18a	12	3	27
465 704	✓	18a	14	3	27
100 520	✓	18a	15	3	29
465 711	✓	18a	16	6	33
108 298	✓	22a	12	6	33
465 728	✓	22a	14	6	33
100 841	✓	22a	15	5	34
465 735	✓	22a	16	6	33
100 780	✓	22a	18	4	35
118 013	✓	28a	12	10	39
585 112	✓	28a	14	9	39
103 156	✓	28a	15	8	39
585 129	✓	28a	16	9	39
103 637	✓	28a	18	6	39
101 015	✓	28a	22	6	42
115 296	✓	35a	15	11	47
115 180	✓	35a	18	9	47
105 792	✓	35a	22	7	48
103 118	✓	35a	28	5	49

Cu = zapewnienie jakości dla złączek miedzianych d12-54
* = dostawa wyłącznie z zapasów magazynowych

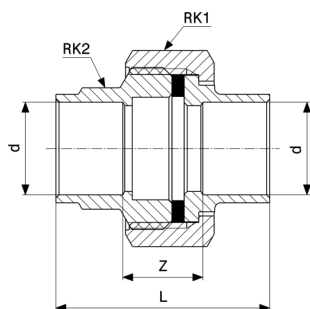


Złączka redukcyjna
- miedź
nr wzoru 95243

nr kat.	Cu	d1	d2	Z	L
133 313	✓	42a	15	15	55
116 392	✓	42a	22	11	56
110 260	✓	42a	28	8	56
106 935	✓	42a	35	5	57
118 648	✓	54a	28	15	67
115 852	✓	54a	35	11	68
112 530	✓	54a	42	8	69
594 169		64,0a	35	19	78
594 176		64,0a	42	15	79
126 261		64,0a	54	2	75
594 190		76,1a	35	24	86
594 183		76,1a	42	21	86
127 732		76,1a	54	12	82
594 206		76,1a	64,0	10	79
634 308		88,9a	54	21	96
594 237		88,9a	64,0	16	92
132 866		88,9a	76,1	4	87
594 213		108,0a	64,0	25	111
594 220		108,0a	76,1	19	107
150 709		108,0a	88,9	15	103

Cu = zapewnienie jakości dla złączek miedzianych d12-54

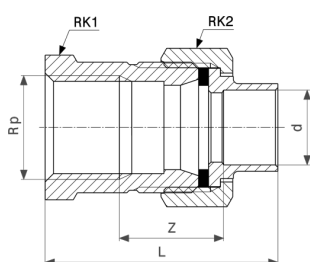
* = dostawa wyłącznie z zapasów magazynowych



Dwuzłączka
- brąz
nr wzoru 94330

nr kat.	d	Z	L	RK1	RK2
110 239	15	13	35	29	19
122 249	18	14	40	29	22
116 583	22	14	45	36	26
154 196	28	18	55	46	32
176 174	35	22	68	52	40

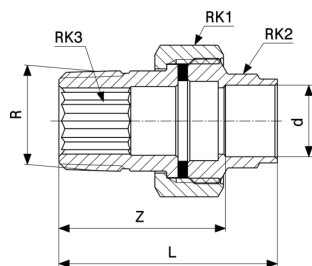
RK = rozmiar klucza



Dwuzłączka przejściowa
- brąz, mosiądz
nr wzoru 94330G

nr kat.	d	Rp	Z	L	RK1	RK2
113 421	15	½	21	47	29	27
120 856	18	½	22	50	29	27
117 399	22	¾	22	54	36	34
119 478	28	1	21	59	46	44

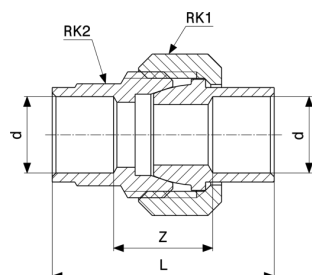
RK = rozmiar klucza



Dwuzłączka przejściowa
- brąz, mosiądz
nr wzoru 94331G

nr kat.	d	R	Z	L	RK1	RK2	RK3
109 806	15	½	35	46	29	19	12
120 146	18	½	35	48	29	22	12
112 967	22	¾	38	54	36	26	17
133 535	28	1	44	63	46	32	22
220 839	35	1¼	51	74	52	35	

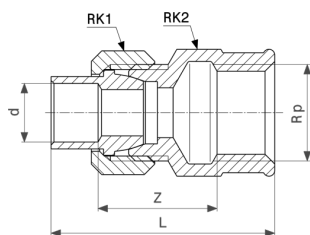
RK = rozmiar klucza



Dwuzłączka
- brąz
nr wzoru 94340

nr kat.	d	Z	L	RK1	RK2
132 033	10	13	30	19	13
151 645	12	12	30	23	16
103 699	15	13	35	29	19
124 434	18	14	40	29	22
104 399	22	13	45	36	26
107 604	28	17	54	46	32
114 695	35	20	66	52	40
125 899	42	21	76	59	49
148 256	54	27	91	75	61

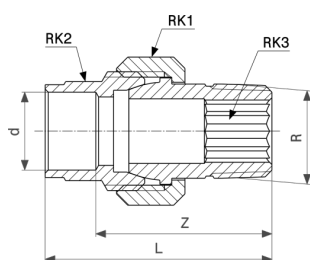
RK = rozmiar klucza



**Dwuzłączka przejściowa
nr wzoru 94340G**

nr kat.	d	Rp	Z	L	RK1	RK2
163 051	12	½	17	41	23	25
122 683	15	¾	15	38	29	22
103 422	15	½	21	47	29	27
110 390	15	¾	20	47	29	31
106 690	18	½	21	49	29	27
109 295	18	¾	20	49	29	31
101 527	22	¾	21	53	36	34
105 310	22	1	23	58	36	40
103 002	28	1	20	58	46	44
107 918	35	1¼	25	70	52	50
115 937	42	1½	23	72	59	55
125 325	54	2	23	81	75	66

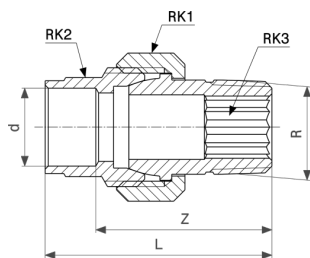
RK = rozmiar klucza



**Dwuzłączka przejściowa
nr wzoru 94341G**

nr kat.	d	R	Z	L	RK1	RK2	RK3
118 921	12	¾	29	38	23	16	8
147 099	12	½	36	45	29	16	12
115 883	15	¾	31	42	23	19	8
102 128	15	½	33	44	29	19	12
122 959	15	¾	39	50	36	19	17
109 042	18	½	34	47	29	22	12
109 547	18	¾	38	51	36	22	17

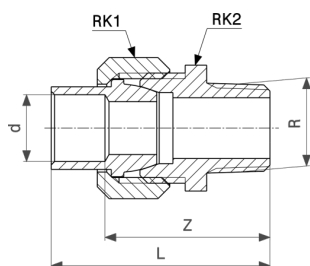
RK = rozmiar klucza



**Dwuzłączka przejściowa
nr wzoru 94341G**

nr kat.	d	R	Z	L	RK1	RK2	RK3
101 558	22	¾	36	52	36	26	17
109 080	22	1	44	59	46	26	22
103 705	28	1	41	60	46	32	22
108 427	35	1¼	45	68	52	40	
118 327	42	1½	51	78	59	49	
129 620	54	2	54	86	75	61	

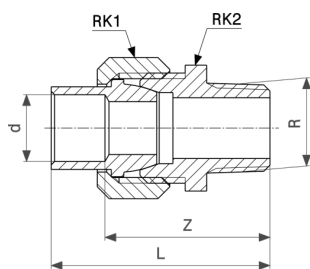
RK = rozmiar klucza



**Dwuzłączka przejściowa
- brąz
nr wzoru 94343G**

nr kat.	d	R	Z	L	RK1	RK2
167 202	12	¾	29	38	23	22
134 716	12	½	33	42	22	23
102 395	15	½	35	46	29	27
120 771	15	¾	39	50	29	28
111 984	18	½	35	48	29	27
116 859	18	¾	39	52	29	28
102 685	22	¾	40	55	36	34
115 098	22	1	41	57	36	34
103 996	28	1	44	63	46	44
110 581	35	1¼	53	75	52	50
115 135	42	1½	54	82	59	55
119 980	54	2	65	97	75	71
144 005	64,0	2½	78	111	93	90

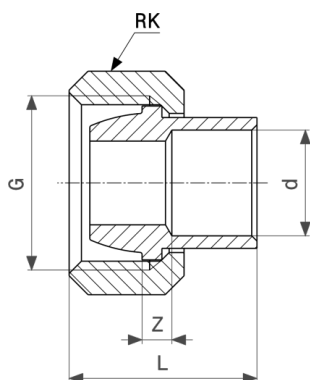
RK = rozmiar klucza



Dwuzłączka przejściowa
- brąz
nr wzoru 94343G

nr kat.	d	R	Z	L	RK1	RK2
165 918	76,1	2½	77	110	102	99

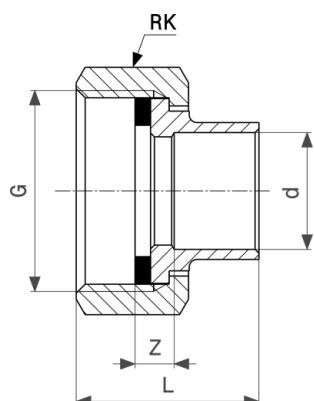
RK = rozmiar klucza



Dwuzłączka przyłączeniowa
- brąz
nr wzoru 94384G

nr kat.	d	G	Z	L	RK
136 666	12	½	2	19	23
113 148	15	¾	2	23	29
130 367	18	¾	2	25	29
116 323	22	1	2	28	36
125 998	28	1¼	2	32	46
130 794	35	1½	5	40	52
138 745	42	1¾	4	44	59
140 366	54	2¾	6	51	75

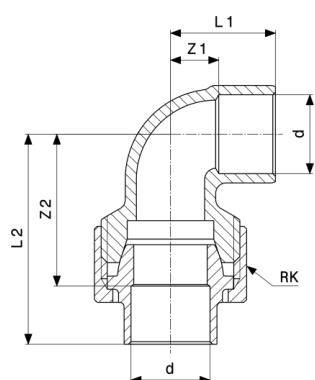
RK = rozmiar klucza 5



Dwuzłączka przyłączeniowa
nr wzoru 94359

nr kat.	d	G	Z	L	RK
288 402	15	¾	5	24	29
288 396	18	¾	6	27	29
288 389	22	1	5	29	36
288 372	28	1¼	6	34	46
288 365	35	1½	10	42	52
288 358	42	1¾	7	44	59
288 341	54	2¾	9	51	75

RK = rozmiar klucza 5

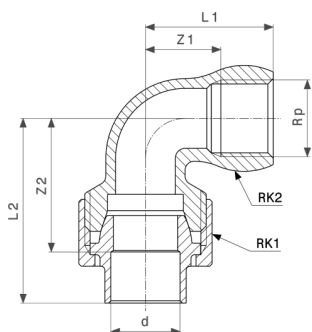


Dwuzłączka przejściowa 90°
- brąz
nr wzoru 94096

nr kat.	d	Z1	Z2	L1	L2	RK
123 499	15	9	30	20	41	29
134 815	18	12	32	25	45	29
133 276	22	14	36	30	52	36
146 368	28	18	42	37	60	46

L2 = ZM_L2 (długość)

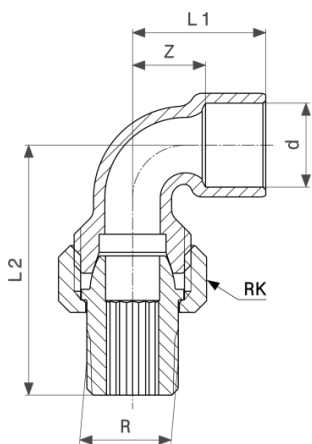
RK = rozmiar klucza 5



**Dwuzłączka przejściowa 90°
nr wzoru 94096G**

nr kat.	d	Rp	Z1	Z2	L1	L2	RK1	RK2
114 787	15	½	18	31	33	42	29	28
119 461	18	½	21	31	33	44	29	28
216 962	18	¾	23	39	39	52	36	33
107 338	22	¾	23	37	39	53	36	33
120 498	22	1	25	40	44	56	36	40
112 295	28	1	28	44	47	63	46	39
121 433	35	1¼	35	50	57	73	52	48

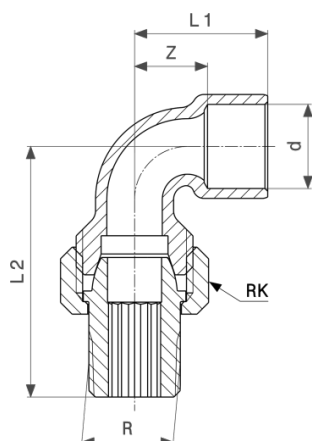
L2 = ZM_L2 (długość)
RK = rozmiar klucza



**Dwuzłączka przejściowa 90°
nr wzoru 94098G**

nr kat.	d	R	Z	L1	L2	RK
120 979	12	½	9	18	49	29
103 859	15	½	9	20	49	29
110 017	18	½	12	25	51	29
120 580	18	¾	12	25	59	36
114 909	22	¾	14	30	59	36
144 128	28	1	18	37	68	46

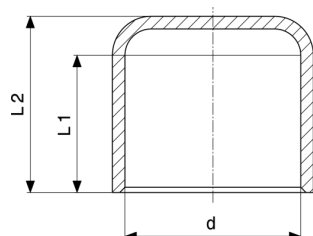
L2 = ZM_L2 (długość)
RK = rozmiar klucza 5



**Dwuzłączka przejściowa 90°
nr wzoru 94098G**

nr kat.	d	R	Z	L1	L2	RK
120 061	35	1¼	22	45	76	52
144 098	42	1½	24	51	85	59
146 450	54	2	28	60	100	74

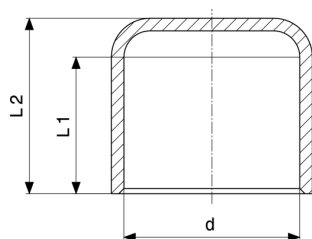
L2 = ZM_L2 (długość)
RK = rozmiar klucza 5



**Zaślepka
- miedź
nr wzoru 95301**

nr kat.	d	L1	L2
121 273	8	7	9
108 892	10	8	10
104 450	12	9	11
467 678	14	11	13
101 466	15	11	13
467 685	16	11	13
103 590	18	13	15
102 951	22	15	18
105 662	28	18	21
109 134	35	25	29
113 155	42	27	33
114 077	54	32	37

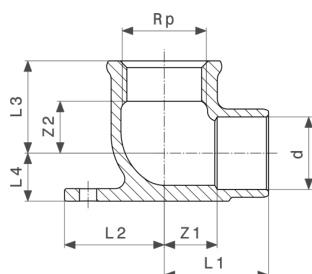
L2 = ZM_L2 (długość)



Zaślepka
- miedź
nr wzoru 95301

nr kat.	d	L1	L2
594 367	64,0	33	37

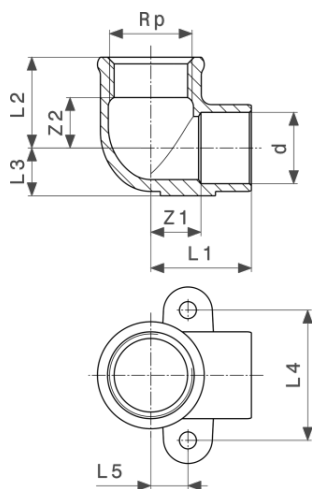
L2 = ZM_L2 (długość)



Kolanko ze złączką naścienną
- brąz
nr wzoru 94471G

nr kat.	d	Rp	Z1	Z2	L1	L2	L3	L4
103 958	12	½	13	5	22	25	20	9
101 275	15	½	13	7	24	25	22	10
106 393	18	½	13	8	26	25	23	12
113 216	18	¾	16	8	29	30	24	12
110 192	22	½	15	8	31	21	23	15
111 304	22	¾	17	10	33	21	27	15
151 812	28	1	19	15	37	34	35	18

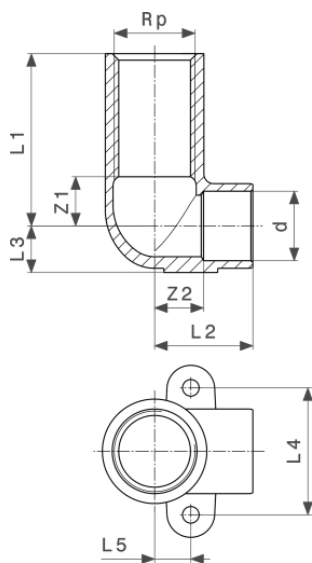
L2 = ZM_L2 (długość)



Kolanko ze złączką ścienną
 - brąz
 nr wzoru 94472G

nr kat.	d	Rp	Z1	Z2	L1	L2	L3	L4	L5
103 965	12	½	13	5	22	20	9	33	9
467 791	14	½	13	12	24	22	11	33	9
112 813	15	¾	10	6	21	18	11	34	0
100 223	15	½	12	7	23	22	10	33	9
467 807	16	½	13	11	24	22	11	33	9
102 210	18	½	13	8	26	23	12	33	9
113 490	22	¾	17	10	33	27	14	42	12

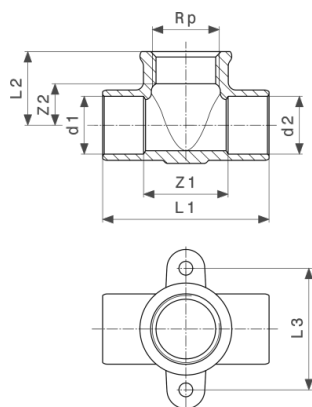
L2 = ZM_L2 (długość)



Kolanko ze złączką ścienną
- brąz
nr wzoru 94472GL

nr kat.	d	Rp	L	Z1	Z2	L1	L2	L3	L4	L5
105 129	15	½	45	12	13	45	24	10	33	10

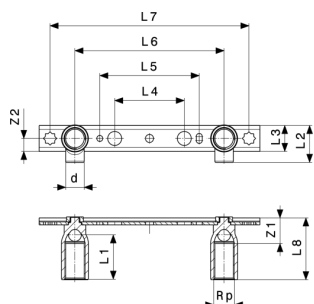
L2 = ZM_L2 (długość)



Trójnik ze złączkami ściennymi
- brąz
nr wzoru 94490G

nr kat.	d1	Rp	d2	Z1	Z2	L1	L2	L3
118 310	15	½	15	30	7	52	22	38
138 127	18	½	18	26	8	52	23	38
122 287	22	½	22	23	14	56	29	48

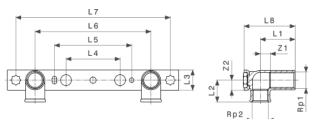
L2 = ZM_L2 (długość)


**Gemini-jednostka montażowa
nr wzoru 94476**

nr kat.	d	Rp	L	rozstaw	Z1	Z2	L1	L2	L3	L4
107 031	15	½	45	150/200	26	13	45	38	26	70
111 151	15	½	65	150/200	26	13	65	38	26	70

nr kat.	d	Rp	L	rozstaw	L5	L6	L7	L8
107 031	15	½	45	150/200	100	150	200	63
111 151	15	½	65	150/200	100	150	200	83

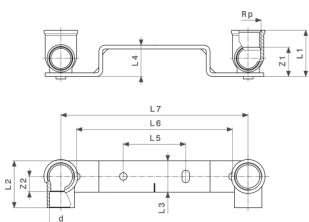
L2 = ZM_L2 (długość)


**Gemini-jednostka montażowa
nr wzoru 94478**

nr kat.	Rp1	Rp2	L	rozstaw	Z1	Z2	L1	L2	L3	L4
124 892	½	½	45	150/200	29	13	45	41	26	70

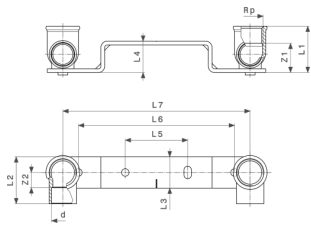
nr kat.	Rp1	Rp2	L	rozstaw	L5	L6	L7	L8
124 892	½	½	45	150/200	100	150	200	67

L2 = ZM_L2 (długość)


**Gemini-jednostka montażowa
nr wzoru 94476.0**

nr kat.	d	Rp	rozstaw	Z1	Z2	L1	L2	L3	L4	L5
123 628	12	½	150	17	13	32	34	25	25	50
101 091	15	½	150	20	12	35	36	25	25	50
108 021	18	½	150	22	12	37	38	25	25	50

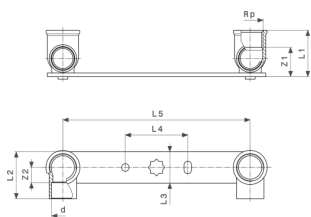
L2 = ZM_L2 (długość)



**Gemini-jednostka montażowa
nr wzoru 94476.0**

nr kat.	d	Rp	rozstaw	L6	L7
123 628	12	½	150	125	150
101 091	15	½	150	125	150
108 021	18	½	150	125	150

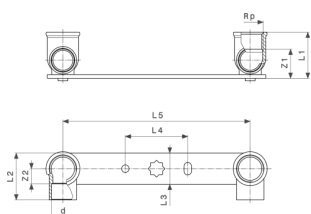
L2 = ZM_L2 (długość)



**Gemini-jednostka montażowa
nr wzoru 94476.05**

nr kat.	d	Rp	rozstaw	Z1	Z2	L1	L2	L3	L4	L5
121 167	12	½	150	17	13	32	34	25	50	150
104 986	15	½	150	20	12	35	36	25	50	150

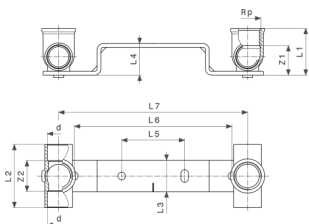
L2 = ZM_L2 (długość)



**Gemini-jednostka montażowa
nr wzoru 94476.05NOR**

nr kat.	d	Rp	rozstaw	Z1	Z2	L1	L2	L3	L4	L5
111 441	12	¾	150	17	11	28	30	25	50	150

L2 = ZM_L2 (długość)

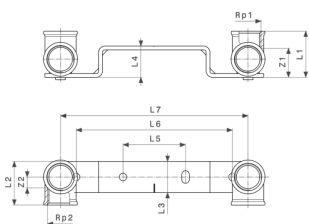


**Gemini-jednostka montażowa
nr wzoru 94476.09**

nr kat.	d	Rp	rozstaw	Z1	Z2	L1	L2	L3	L4	L5
130 145	15	½	150	19	26	34	48	25	25	50

nr kat.	d	Rp	rozstaw	L6	L7
130 145	15	½	150	125	150

L2 = ZM_L2 (długość)

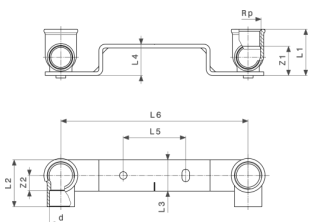


**Gemini-jednostka montażowa
nr wzoru 94478.0**

nr kat.	Rp1	Rp2	rozstaw	Z1	Z2	L1	L2	L3	L4	L5
118 754	½	½	150	29	15	44	38	25	25	50

nr kat.	Rp1	Rp2	rozstaw	L6	L7
118 754	½	½	150	125	150

L2 = ZM_L2 (długość)

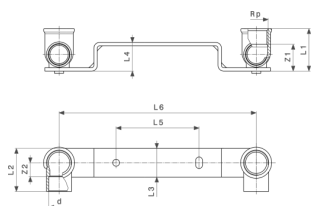


**Gemini-jednostka montażowa
nr wzoru 94476EX**

nr kat.	d	Rp	rozstaw	Z1	Z2	L1	L2	L3	L4	L5
105 990	12	⅜	120	17	10	28	30	25	21	40

nr kat.	d	Rp	rozstaw	L6
105 990	12	⅜	120	120

L2 = ZM_L2 (długość)

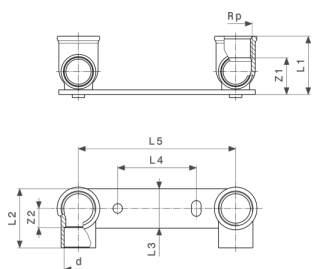


**Gemini-jednostka montażowa
nr wzoru 94476.1**

nr kat.	d	Rp	rozstaw	Z1	Z2	L1	L2	L3	L4	L5
106 119	15	½	200	20	12	35	36	25	25	100

nr kat.	d	Rp	rozstaw	L6
106 119	15	½	200	200

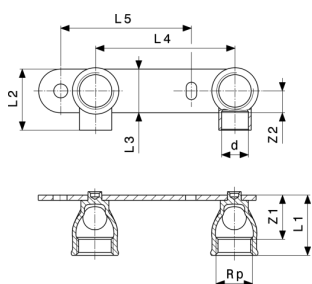
L2 = ZM_L2 (długość)



**Gemini-jednostka montażowa
nr wzoru 94476.2**

nr kat.	d	Rp	rozstaw	Z1	Z2	L1	L2	L3	L4	L5
107 284	15	½	100	20	12	35	36	25	55	100

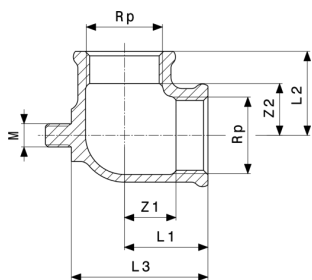
L2 = ZM_L2 (długość)



**Gemini-jednostka montażowa
nr wzoru 94476.21**

nr kat.	d	Rp	rozstaw	Z1	Z2	L1	L2	L3	L4	L5
268 138	15	½	80	20	12	35	36	25	80	75

L2 = ZM_L2 (długość)



**Kolanko przyłączeniowe 90°
nr wzoru 94477.0-713**

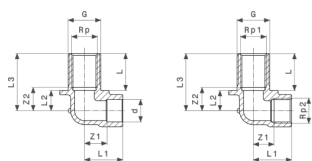
nr kat.	Rp	Z1	Z2	L1	L2	L3	M
374 570¹	½	15	15	25	25	41	8
489 298¹	¾	18	18	29	29	47	8
138 066²	1	15	15	35	35	57	8

L2 = ZM_L2 (długość)

M = rodzaj gwintu

1) brąz

2) mosiądz



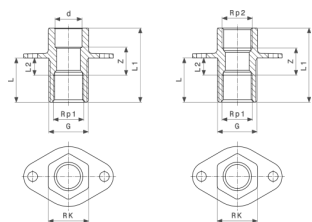
**Przepust ścienny
- brąz
nr wzoru 3426**

nr kat.	Rp	d	Rp1	L	Rp2	G	Z1	Z2	L1	L2
333 911¹			½	30	½	¾	16	19	31	16
333 928¹	½	15		30		¾	11	15	22	13
333 935	½	15		55		¾	11	40	22	13

nr kat.	Rp	d	Rp1	L	Rp2	G	L3
333 911¹			½	30	½	¾	46
333 928¹	½	15		30		¾	43
333 935	½	15		55		¾	68

L2 = ZM_L2 (długość)

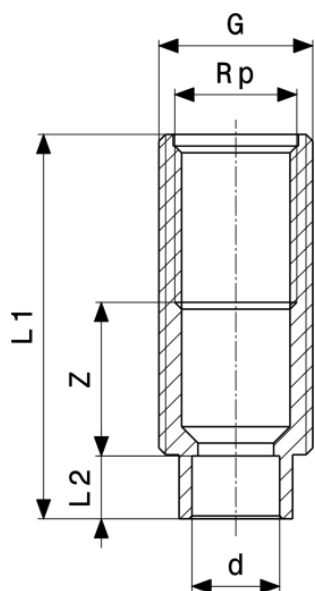
1) do przyłącza w spłuczce podtynkowej



Przepust ścienny
- brąz
nr wzoru **3427**

nr kat.	Rp1	L	Rp2	G	Z	L1	L2	RK
333 942	½	30	½	¾	17	50	12	27

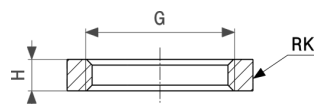
L2 = ZM_L2 (długość)
RK = rozmiar klucza 5



Przepust ścienny
- brąz
nr wzoru **3427.2**

nr kat.	d	L	Rp	G	Z	L1	L2
448 745	15	55	½	¾	25	66	11

L2 = ZM_L2 (długość)



Nakrętka sześciokątna
- mosiądz
nr wzoru **1911**

nr kat.	G	H	RK
103 347	¾	6	33

RK = rozmiar klucza 5

Impressum

Viega Sp. z o.o.

ul. Hrubieszowska 2
01-209 Warszawa
Polska

Kontakt z biurem:

ul. Budowlanych 68 B
80-298 Gdańsk

telefon 58 66 24 999

fax 58 66 24 990

info@viega.pl

viega.pl

Informacje zbiorcze stanowią niewiążącą informację przekazywaną klientom. Wszystkie treści zawarte w pakiecie Informacje zbiorcze zostały opracowane z dużą starannością. Niemniej jednak nie możemy zagwarantować aktualności, poprawności i kompletności informacji. W momencie pobrania pakiet Informacji zbiorczych nie staje się częścią umowy.