

# Cynk-Spray

## srebrzysty

### ► Jakość profesjonalna

#### Cechy charakterystyczne

- Cynkowanie na zimno
- Technologia FLAKE – lepsze zabezpieczenie przed korozją
- 15 lat ochrony antykorozyjnej dzięki Technologia FLAKE (200 h test w komorze solnej)
- Wysoka skuteczność przy mniejszej grubości w porównaniu z proszkiem cynkowym
- Optymalna przyczepność
- Odporny na warunki pogodowe
- Tworzy powłokę wypierającą wodę
- Doskonała odporność na ścieranie
- Dopuszcza spawanie punktowe
- Odporny na wodę i sól
- Wysoka zawartość cynku
- Zawór 360°

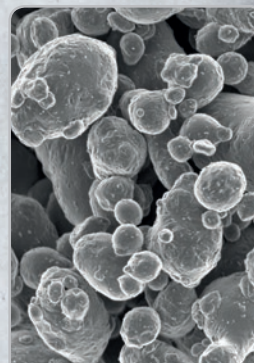


#### Korzyści

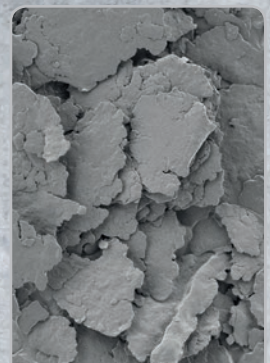
- Wysoka wydajność
- Uniwersalne zastosowanie
- Optymalne dozowanie
- Oszczędza kosztów ponownej galwanizacji

#### Zakres zastosowań

- Gruntowanie przed lakierowaniem
- Cynkowanie części niemożliwych do demontażu
- Ponowne cynkowanie utlenionych elementów
- Naprawa uszkodzeń w wyniku spawanie, wiercenia lub cięcia
- Ochrona przed agresywnymi preparatami
- Przewodząca prąd powłoka przy pracach spawalniczych



Następca Cynk-Spray z proszkiem cynkowym



beko Cynk-Spray z Technologia FLAKE



# Cynk-Spray

## srebrzysty

**Opakowanie 400 ml**  
Nr art. 295 1 400PL

### Obszar zastosowań

- ▶ Firmy budowlane
- ▶ Ślusarstwo
- ▶ Ciesielstwo
- ▶ Produkcja pojazdów
- ▶ Przemysł
- ▶ Technika grzewcza i klimatyzacyjna

### Obróbka

Upřednio wysuszone powierzchnie gruntownie wyczyścić, odtłuścić, ew. usunąć rdzę. Dobrze wstrząsnąć pojemnikiem, tak aby słyszalne były kulki z znajdujące się wewnątrz. **Cynk-Spray** natryskiwać z odległości ok. 25 cm. Po upływie 1 do 2 minut spryskać powierzchnię poprzecznie drugi raz. Przed użyciem sprawdzić trwałość powłoki w istotnych punktach. Powierzchnie pokryte preparatem mogą być bez problemu lakierowane oraz spawane.

### Wskazówki

- ▶ Zamiast zwykłego proszku cynkowego zastosowano **Technologie FLAKE** umożliwiającą budowę powłoki o większej gęstości poprzez wykorzystanie mikro-płatek cynkowych i dzięki temu znacząco wzrosła aktywna i pasywna ochrona antykorozyjna.
- ▶ W trakcie obróbki trzymać z dala od źródeł zapłonu.
- ▶ Przed lakierowaniem sprawdzić kompatybilność materiałową.
- ▶ W przypadku nieprawidłowego i niefachowego użycia wyklucza się wszelką odpowiedzialność za produkt.
- ▶ Produkt przeznaczony wyłącznie do zastosowań profesjonalnych i przemysłowych.
- ▶ Zapoznać się z kartą charakterystyki produktu!

### Parametry techniczne

<b>Baza</b>	Żywica alkiolowa z płatkami cynku i aluminium		
<b>Obróbka</b>	od +5°C do max. +40°C; optymalnie ok. +18°C do +25°C		
<b>Odporność temperaturowa</b>	do +250°C		
<b>Czas pyłosuchości</b>	ok. 30 minut		
<b>Utwardzanie</b>	Utwardzony skrośnie oraz lakierowalny po ok. 12 h		
<b>Kolor</b>	srebrzysty/metalicznie błyszczący		
<b>Test w komorze solnej</b>	ok. 200 h (ISO 9227)		
<b>Gitterschnitt</b>	GT 0-1 (DIN 53151/ISO 2409)		
<b>Okres przydatności</b>	2 lata		
<b>Przechowywanie</b>	optymalnie +15°C do +25°C, w suchym miejscu (poniżej +50°C)		
<b>Zawartość/Opakowanie</b>	Puszka 400 ml	12 szt./karton	1008 szt./paleta

