

KATALOG LUTY 2023



Thermeco

2.4 | TH100 + CZUJNIKI

Uniwersalny elektroniczny regulator temperatury Thermeco TH-100 przeznaczony jest do stosowania w układach automatycznej regulacji temperatury, do sterowania elektrycznych urządzeń grzewczych lub klimatyzacyjnych. Znajduje zastosowanie przede wszystkim w instalacjach przeciwbłodzeniowych, sterując ogrzewaniem podjazdów, schodów, rynien, dachów, rurociągów wodnych.

Regulator temperatury Thermeco TH 100 jest przeznaczony do montażu na szynie DIN zajmując szerokość dwóch modułów. W regulatorze zastosowano nowoczesny układ elektroniczny z rozszerzonym zakresem temperatur o rozdzielczości 0,5°C. Na płycie czołowej regulatora znajduje się wyświetlacz cyfrowy wskazujący stan pracy regulatora / systemu grzewczego.



Regulator może być wykorzystywany do ochrony:

- ✓ dachów, rynien, rur odpływowych
- ✓ kanałów odpływowych schodów, chodników i podjazdów
- ✓ ochrony części maszyn i urządzeń
- ✓ wszędzie tam gdzie do nadzoru nad systemem przeciwbłodzeniowym wystarczy odczyt temperatury powietrza

Najważniejsze cechy:

- ✓ "okienkowy" regulator temperatury z możliwością przełączania na pracę jednoparametrową
- ✓ możliwość pracy w systemach ogrzewania lub klimatyzacji
- ✓ bezpośrednie sterowanie urządzeń o mocy do 3000 W
- ✓ regulacja histerezy w dużym zakresie
- ✓ regulacja inercji działania wyjścia
- ✓ korekcja wskazań temperatury (kalibracja czujnika)
- ✓ zapamiętywanie wartości nastaw oraz stanu wyłącznika przy braku napięcia zasilania
- ✓ montaż na szynach DIN 35mm

Regulator współpracuje z dwoma typami czujników:

CZP 200

Czujnikiem powietrznym, ściennym w obudowie hermetycznej.



CZN 200

Czujnikiem kablowym.



DANE TECHNICZNE

Typ sterowania regulatora	manualny
Obciążalność	3000 W
Kontrolowany zakres temperatur	od -29°C do +90°C
Napięcie zasilania	~230V
Stopień ochrony	IP 20
Gwarancja	2 lata
Zastosowanie	ogrzewanie podłogowe, systemy przeciwbłodzeniowe, systemy przemysłowe
Ilość kontrolowanych stref	1
Dokładność pomiaru temp.	0,1°C
Funkcje	dowolna aktywacja czujników, ekran LCD, funkcja przeciwwamrożeniowa, On/Off
Montaż regulatora	na szynie DIN
Współpraca z czujnikiem	podłogowym, powietrznym
Czujnik w komplecie	nie
Wymiary (szer/wys/gł)	32/90/65 mm
Kod EAN	5904326930353

2.5 | AKCESORIA MONTAŻOWE



UCHWYT RYNNOWY

Stosowany do montażu przewodów w systemach przeciwbłodzeniowych (montaż w rynnach).



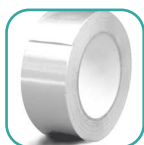
UCHWYT DYSTANS RYNNOWY

Stosowany do montażu przewodów w systemach przeciwbłodzeniowych (montaż w rynnach).



LINKA STALOWA Z UCHWYTEM

Stosowana do montażu przewodów w systemach przeciwbłodzeniowych (montaż w rurach spustowych). Istnieje możliwość łączenia z sobą linek - w zestawie tulejki połączeniowe.



TAŚMA SAMOPRZYLEPNA ALUMINIOWA

Taśma aluminiowa samoprzylepna do mocowania kabli grzejnych na rurach. Zapewnia wygodny montaż oraz lepsze rozprzowanie ciepła wokół rury.



ZESTAW POŁĄCZENIOWY ZT

Stosowany do połączenia przewodów grzejnych. W zestawie koszulki termokurczliwe z klejem, tulejki zaciskowe, kapturek zakończeniowy termokurczliwy z klejem.

TAŚMA MONTAŻOWA ALUMINIOWA (25MB)

Stosowana do montażu przewodów wykorzystywanych w systemach ogrzewania podłogowego i systemach przeciwbłodzeniowych (montaż na dachach, w rynnach, nawierzchniach).





**GRZEJNIKI
ELEKTRYCZNE**



3.1 | BASIC T

Grzejnik BASIC T to prosty, wolnostojący ogrzewacz pomieszczeń z funkcją TURBO. Charakteryzuje go solidna konstrukcja i bardzo cicha praca. Posiada podział mocy oraz dwa tryby nawiewu. Może służyć również jako grzejnik konwektorowy lub zimny nawiew powietrza.



Płynnie regulowany termostat



Podział mocy grzewczej



2 tryby nawiewu



Czujnik przechyłu



Typ: wolnostojący



IPX0



Gwarancja 24 miesiące

DANE TECHNICZNE

Moc	1250/2000 W
Średnia wydajność cieplna	do 22m ²
Wymiary	57/43/10 cm
Przyłącze sieciowe	1/N/PE ~
Częstotliwość	50/60- Hz
Napięcie znamionowe	220-240 V
Kontrolowany zakres temp.	bezstopniowy
Rodzaj ochrony (IP)	IPX0
Klasa ochrony	I
Rodzaj sterowania	termostat bezstopniowy
Element grzejny	grzałka grzebieniowa
Waga	3kg
Kolor	biały
Nr katalogowy	5903738172085

3.2 | BASIC P

Energooszczędny grzejnik Thermeco Basic P to nowoczesne urządzenie z elektronicznym wyświetlaczem. Grzejnik wykonany jest z wysokiej jakości blachy powlekanej lakierem piecowym odpornym na wysokie temperatury. Nóżki na kółkach znajdują się w zestawie z grzejnikiem. Urządzenie przeznaczone jest do pracy w standardowych, suchych pomieszczeniach mieszkalnych i biurowych. Grzejnik pozwala na zdalną kontrolę za pomocą pilota dołączonego do zestawu. Za sterowanie urządzeniem odpowiada elektroniczny, precyzyjny termostat z możliwością ustawienia temperatury z dokładnością do 1 stopnia. Wraz z nim współpracuje czujnik temperatury otaczającego powietrza.

Grzejnik posiada dodatkowe funkcje zwiększające bezpieczeństwo. Wyposażony zostało min. w funkcję zabezpieczającą przed przegrzaniem oraz funkcję ochrony w razie wywrócenia.



Wyświetlacz LCD



Funkcja przeciwzamarzniowa



Typ: wolnostojący



Timer



Przełącznik mocy grzewczej



IP20



Sterowany zdalnie za pomocą pilota



Czujnik przechyłu auto cut off



Gwarancja 24 miesiące

DANE TECHNICZNE

Moc	2000 W
Średnia wydajność cieplna	do 22m ²
Wymiary	700/480/220 mm
Przyłącze sieciowe	1/N/PE ~
Częstotliwość	50/60- Hz
Napięcie znamionowe	220-240 V
Kontrolowany zakres temp.	5-35°C
Rodzaj ochrony (IP)	IPX0
Klasa ochrony	I
Rodzaj sterowania	termostat cyfrowy
Element grzejny	grzałka grzebieniowa
Waga	3kg
Kolor	biały
Nr katalogowy	5903738172085

3.3 | SMART

Grzejnik SMART to wolnostojący ogrzewacz pomieszczeń o rozbudowanych funkcjach sterowania. Charakteryzuje go bardzo mocna konstrukcja, dzięki czemu jest odporny na uszkodzenia mechaniczne. Posiada timer oraz funkcję antyzamarzaniową. Za bezpieczeństwo odpowiada czujnik przechyłu, który wyłączy grzejnik w razie przewrócenia.



Dotykowy panel sterujący



Elektroniczny termostat



Zabezpieczenie przed przegrzaniem



Timer



Czujnik przechyłu



Funkcja antyzamarzaniowa



Typ: wolnostojący



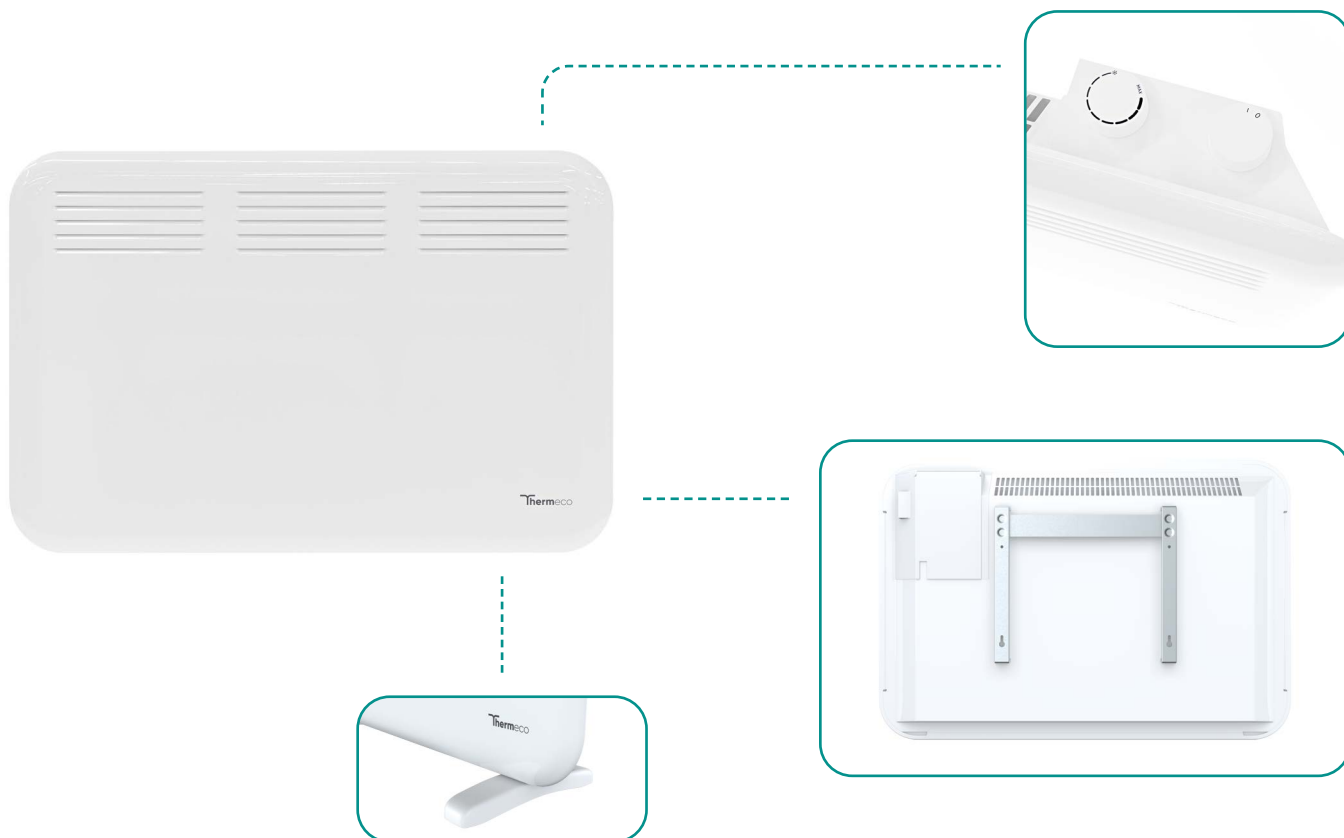
IP24

DANE TECHNICZNE

Moc	1250/2000 W
Średnia wydajność cieplna	do 22m ²
Wymiary	73/43/23 cm
Przyłącze sieciowe	1/N/PE ~
Częstotliwość	50/60- Hz
Napięcie znamionowe	220-240 V
Kontrolowany zakres temp.	5-35°C
Rodzaj ochrony (IP)	IP24
Klasa ochrony	I
Rodzaj sterowania	termostat cyfrowy
Element grzejny	dyfuzor aluminiowy
Waga	3kg
Kolor	biały
Nr katalogowy	5904326931336

3.4 | MONO

Grzejniki MONO doskonale nadają się zarówno do ogrzewania powierzchni biurowych i mieszkalnych jak i do łazienek. Charakteryzują się nowoczesnym, stylowym wyglądem i są proste w użytkowaniu. Śnieżna biel podkreśla estetykę urządzenia. Ogrzewacz elektryczny przeznaczony do okazjonalnego użytku.



Płynnie regulowany termostat



Typ: ścienny/wolnostojący



Nóżki w komplecie



Tryb antyzamarzaniowy



IP24



Gwarancja 24 miesiące

DANE TECHNICZNE

	MONO 05	MONO 10	MONO 15	MONO 20
Moc	500W	1000W	1500W	2000W
Średnia wydajność cieplna	do 6m ²	do 12m ²	do 16m ²	do 22m ²
Wymiary	45,5/35/6,5 cm	51,5/43/6,5 cm	64,5/43/6,5 cm	81,5/43/6,5 cm
Przyłącze sieciowe	1/N/PE ~	1/N/PE ~	1/N/PE ~	1/N/PE ~
Częstotliwość	50/60- Hz	50/60- Hz	50/60- Hz	50/60- Hz
Napięcie znamionowe	220-240 V	220-240 V	220-240 V	220-240 V
Kontrolowany zakres temp.	5-35°C	5-35°C	5-35°C	5-35°C
Rodzaj ochrony (IP)	IP24	IP24	IP24	IP24
Klasa ochrony	I	I	I	I
Rodzaj sterowania	termostat bezstopniowy	termostat bezstopniowy	termostat bezstopniowy	termostat bezstopniowy
Element grzejny	dyfuzor aluminiowy	dyfuzor aluminiowy	dyfuzor aluminiowy	dyfuzor aluminiowy
Waga	3,5 kg	4kg	4,5kg	5kg
Kolor	biały	biały	biały	biały
Numer katalogowy	5904326930193	5904326930209	5904326930216	5904326930223

