

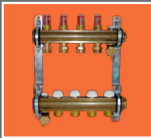
- Systemy grzewcze
- Armatura do klimatyzacji
- Armatura do wody pitnej

## SYSTEMY OGRZEWANIA POWIERZCHNIOWEGO

rozdzielacze mosiężne

zespół rozdzielacza  
drażkowego  
z przepływomierzami

1 8532 XX\*



zespół rozdzielacza  
drażkowego  
z wkładkami  
termostatycznymi

1 8531 XX\*



COMPACT FLOOR  
light

3 E533 XX



FLOOR-FIX

1 8100 10

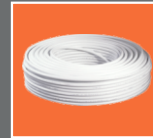


siłownik termiczny  
do pracy 2-punktowej  
lub pulsacyjnej

1 7711 01

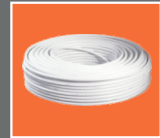


rura HERZ-FH Ø 16  
do ogrzewania  
podłogowego  
95 °C/10 bar  
3 D160 XX



rura HERZ-FH Ø 10  
do ogrzewania ściennego

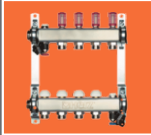
95 °C/10 bar  
3 C101 30



rozdzielacze ze stali szlachetnej

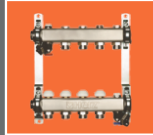
zespół rozdzielacza  
drażkowego  
z przepływomierzami

1 8632 XX\*



zespół rozdzielacza  
drażkowego  
z wkładkami  
termostatycznymi

1 8631 XX\*



grupa pompowa  
PUMPFIX MIX  
PUMPFIX DIREKT  
DN 20-32  
1 451X XX



ogranicznik  
temperatury  
na powrocie  
Mini-RTB

1 9201 2X



listwa do połączeń  
elektrycznych  
230/24V

3 F798 0X



rura  
HERZ-PE-RT Ø 17; 20  
do ogrzewania  
podłogowego  
70 °C/6 bar  
U 1726 00, U 2022 40



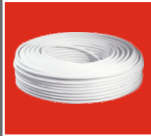
złączki do ogrzewania  
ściennego  
złączka prosta P 7010 00  
kolano 90° P 7110 00  
trójnik P 7210 00



## SYSTEM OGRZEWANIA GRZEJNIKOWEGO

rura HERZ-HT/PE/RT do instalacji grzewczych,  
chłodniczych i sanitarnych

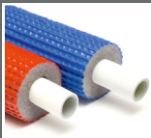
w krogach Ø 16-40  
3 CXXX XX



w sztagach Ø 16-75  
3 CXXX XX

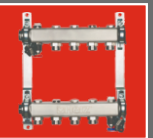


rura HERZ-HT/PE/RT  
do instalacji  
grzewczych,  
chłodniczych  
i sanitarnych  
z izolacją cieplną  
w krogach Ø 16-26  
3 DXXX XX



zespół rozdzielacza  
drażkowego  
z wkładkami  
odcinającymi  
110 °C/10 bar

1 8634 XX



## ARMATURA DO KLIMATYZACJI

zawór dwudrogowy  
DN 10-20 kvs 0,16-4,5

1 7760 XX



zawór trzydrogowy  
DN 15-20 kvs 0,4-5

1 7762 XX



zawór trzydrogowy  
z obejściem  
DN 15-20 kvs 0,4-5  
1 7763 XX



zawór dwudrogowy  
7217 TS-V  
DN 15-20 kvs 0,47-3,90  
1 7217 5X



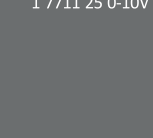
HERZ-CON  
DN 15-32  
1 4600 5X



siłownik termiczny  
1 7711 20 230V NC  
1 7711 21 230V NO  
1 7711 22 24V NC  
1 7711 23 24V NO  
1 7711 22 24V +  
1 7711 25 0-10V



siłownik termiczny  
1 7711 10 230V NC  
1 7711 11 230V NO  
1 7711 12 24V NC  
1 7711 13 24V NO  
1 7711 12 24V +  
1 7711 25 0-10V



zawór dwudrogowy  
7217 GV  
DN 15-25 kvs 5 - 7,78  
1 7217 7X



zawór dwudrogowy  
7217 AS-T-90  
DN 15 kvs 2,0  
1 7217 66 36



## ARMATURA DO WODY PITNEJ

zawór regulacyjny  
Strömmax 4117 MW; RW  
DN 15-50  
2 4117 5X; 6X



zawór mieszający  
przepływ 42 l/min  
DN 15  
2 7766 54



zawór  
antyskażeniowy EA  
DN 20-32  
1 2623 0X



ogranicznik temp.  
cyrkulacji HERZ-ZTB  
kvs 0,45

DN 15 2 4011 XX  
DN 20 2 4011 XX



membranowy  
reduktor ciśnienia  
DN 15-50

1 2682 XX



zawór bezpieczeństwa  
DN 15

I 0132 XX

