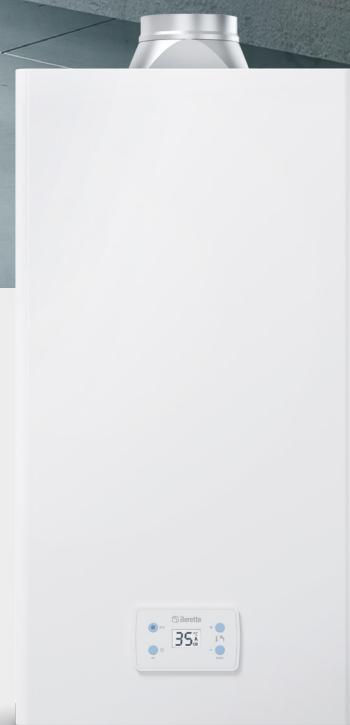


Fonte Lx

Gazowe, przepływowe podgrzewacze wody



Katalog produktów / technika domowa



FONTE Lx, nowa generacja przepływowych podgrzewaczy wody

FONTE Lx to niskoemisyjny podgrzewacz wody należący do nowej generacji produktów w całości opracowanych przez markę Beretta.

Nowa seria FONTE Lx, została całkowicie odświeżona pod względem estetycznym i funkcjonalnym, dostępne są zarówno wersje na gaz ziemny, jak i LPG. Obie kategorie produktów oferują maksymalny komfort korzystania z

cieplej wody użytkowej zgodnie z najnowszymi europejskimi przepisami dotyczącymi redukcji emisji tlenków azotu. Kompaktowe wymiary i nowoczesne wzornictwo pozwalają na wygodne korzystanie z FONTE Lx w warunkach domowych. Cechy te, wraz z łatwością konserwacji i obsługi, sprawiają że linia FONTE Lx to doskonałe produkty użytkowe.

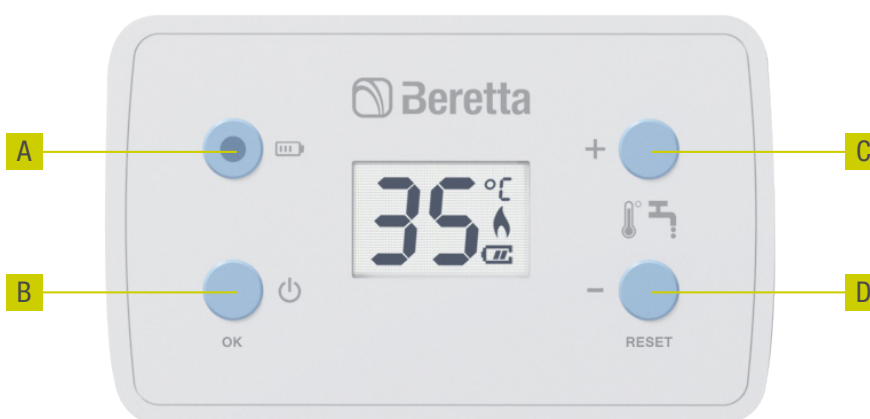


KNOW-HOW I PROCES PRODUKCYJNY MARKI BERETTA

Nowoczesny i intuicyjny panel sterowania

Linia FONTE Lx wyróżnia się prostotą obsługi. Ta właśnie cecha naszych produktów stanowi o klasie marki Beretta, która od początku istnienia koncentruje się na produkcji urządzeń maksymalnie prostych w użyciu. Nowoczesny design panelu sterowania nowej generacji produktów Beretta podkreśla intuicyjny, podświetlany wyświetlacz. W czasie rzeczywistym wskazuje on temperaturę wody w °C, informacje

diagnostyczne dotyczące stanu urządzenia, a także informacje o obecności płomienia i stanie naładowania akumulatora za pomocą niezależnych ikon. Trzy przyciski umożliwiają użytkownikowi zarządzanie wszystkimi funkcjami podgrzewacza. Panel sterowania wyposażony jest również w diodę LED, która migając informuje o konieczności wymiany baterii.



LEGENDA:

- | | |
|---|--|
| <p>A Dioda LED - poziom naładowania baterii</p> <p>B Wł./Wyt./Zatwierdź</p> | <p>C Zwiększenie temperatury ciepłej wody użytkowej</p> <p>D Obniżenie temperatury ciepłej wody użytkowej
Przytrzymanie tego przycisku przez 5 sek., umożliwia RESET błędu</p> |
|---|--|

FONTE Lx, nowy podgrzewacz wody marki Beretta



Fabryka RUG Riello Urządzenia Grzewcze S.A. w Toruniu, gdzie produkowane są urządzenia marki Beretta

Beretta wykorzystała własne know-how na wszystkich etapach rozwoju nowego FONTE Lx, począwszy od prac koncepcyjnych, poprzez projektowanie w historycznym Centrum Badań i Rozwoju w Lecco (we Włoszech), aż do procesu produkcji w toruńskiej fabryce. Proces produkcji przebiega całkowicie w Europie, co jednoznacznie poświadcza, że Beretta to wiodąca marka

w branży rozwiązań domowych, nie tylko we Włoszech, ale również w Europie. Główne cechy produktów marki to niezawodność, niski wpływ na środowisko, estetyczna i kompaktowa konstrukcja, wysoka wydajność i maksymalna użyteczność, zarówno dla użytkowników, jak i dla instalatorów oraz serwisantów odpowiedzialnych za montaż i konserwację.

TECHNOLOGIA I ZALETY

FUNKCJE

- › Przepływowy, konwencjonalny podgrzewacz wody użytkowej w wersjach wykorzystujących zarówno gaz ziemny, jak i LPG
- › Zapłon z baterii (2 x 1.5V dostarczonych w zestawie)
- › Wysoka przepustowość ciepłej wody użytkowej
- › Wysoka produkcja ciepłej wody użytkowej przy Δt 25°C 11 litrów / min
- › Innowacyjny design
- › Nowy system automatycznej kontroli temperatury z termostatem
- › Zoptymalizowany system podaży ciepła i przepływu ciepłej wody użytkowej w porównaniu ze starszymi modelami
- › Elektroniczny reset termostatów za pomocą panelu sterowania, w przypadku wystąpienia błędu (przycisk RESET)

INNOWACYJNY DESIGN

- › Innowacyjny interfejs z podświetlanym wyświetlaczem, 3 przyciskami i diodą LED sygnalizującą stan baterii
- › Nowoczesne wykończenie i kompaktowe wymiary sprawdzą się w każdym wnętrzu

ŁATWE UŻYCIE

- › Nieskomplikowane, intuicyjne sterowanie
- › Wyświetlanie informacji o temperaturze w czasie rzeczywistym na wyświetlaczu
- › Wskazanie stanu baterii na wyświetlaczu za pomocą diody LED informującej o konieczności wymiany baterii

WYSOKI KOMFORT

- › Wysoki komfort obsługi
- › Wysoka stabilność temperatury dostarczanej ciepłej wody
- › Zaopatrzenie w ciepłą wodę użytkową nawet przy minimalnym poborze wody lub niskim ciśnieniu

NIŻSZE ZUŻYCIE PALIWA

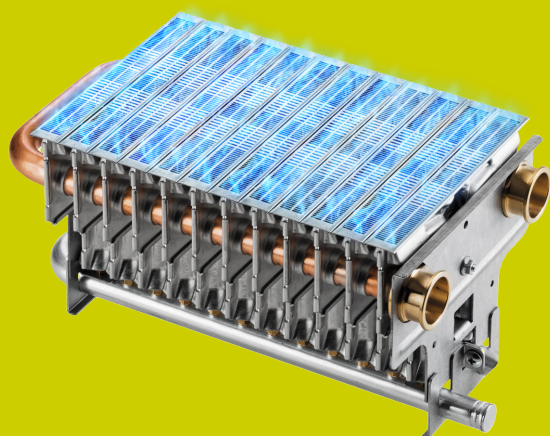
- › Dzięki zaawansowanemu, elektronicznemu systemowi regulacji płomienia

ŁATWA INSTALACJA I KONSERWACJA

- › Szybki i łatwy montaż bez konieczności demontażu obudowy
- › Innowacyjny elektroniczny zawór gazowy bez membrany ułatwia konserwację



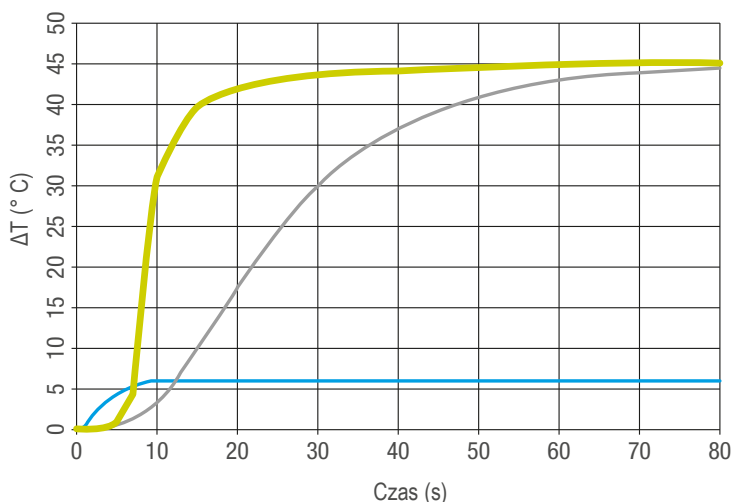
Palnik najnowszej generacji, niska emisja spalin



Nowa linia FONTE Lx jest w stanie sprostać najbardziej wymagającym wymaganiom w zakresie niskich emisji. Urządzenie zaprojektowano zgodnie z wymogami rozporządzeń (UE) 814/2013 z września 2018 r., które wyznaczają nowe limity środowiskowe dla emisji tlenków azotu na poziomie 56 mg/kWh lub niższym. Innowacyjny palnik FONTE Lx chłodzony wodą gwarantuje zmniejszenie emisji tlenku węgla i zanieczyszczeń azotowych w procesie spalania tak, aby celująco spełniać nowe limity określone przez międzynarodowe przepisy.

TECHNOLOGIA I ZALETY

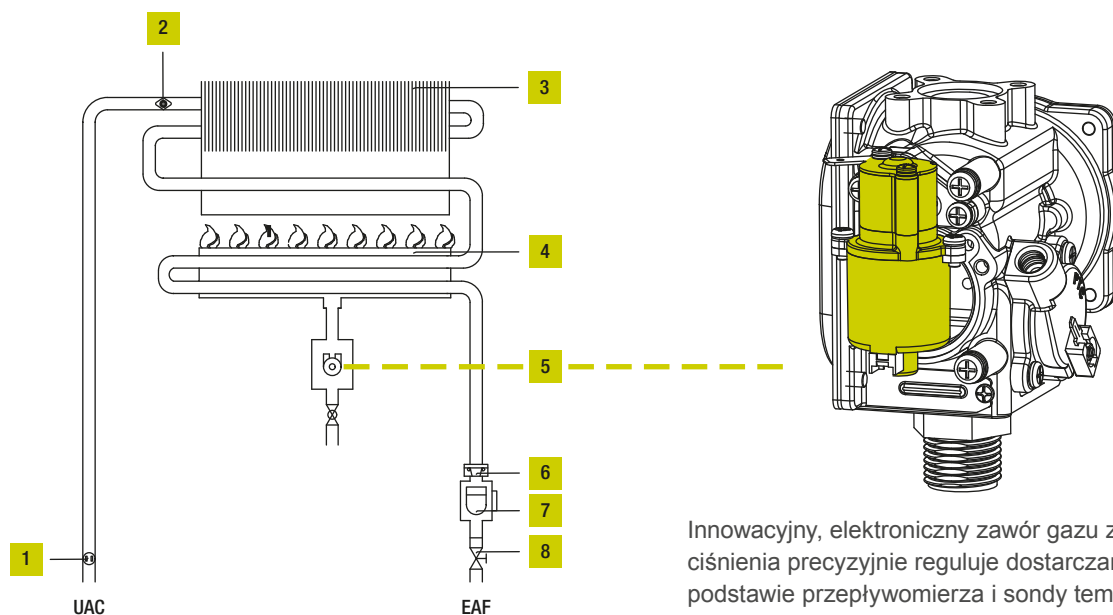
Natychmiastowa produkcja dużej ilości ciepłej wody użytkowej



Nowy FRONTE Lx wyróżnia się w stosunku do poprzedniego modelu jeszcze krótszym czasem osiągnięcia żądanej temperatury ciepłej wody, oferując użytkownikowi maksymalny komfort.

- FRONTE Lx z elektronicznym zarządzaniem
- Poprzednie modele z mechanicznym zarządzaniem
- Przepływ wody użytkowej l / min

Nowe cechy obwodu hydraulicznego



Innowacyjny, elektroniczny zawór gazu z regulatorem ciśnienia precyzyjnie reguluje dostarczaną moc na podstawie przepływomierza i sondy temperatury przepływu NTC. Konserwacja urządzenia została znacznie uproszczona, a jego wydajność poprawiona dzięki likwidacji tradycyjnego zaworu gazowego z membraną i regulacją mechaniczną.

- | | | |
|--------------------------------|--|------------------------------------|
| 1 Sonda temperatury NTC | 2 Termostat z funkcją resetowania z poziomu panelu sterowania | 8 Regulator temperatury (*) |
| 4 Chłodzony palnik | 5 Elektroniczny zawór gazu z regulatorem ciśnienia | 3 Wymiennik ciepła |
| 7 Miernik przepływu | 6 Ogranicznik przepływu | |

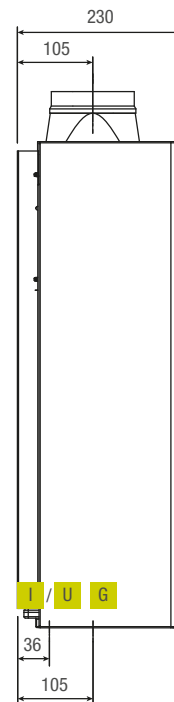
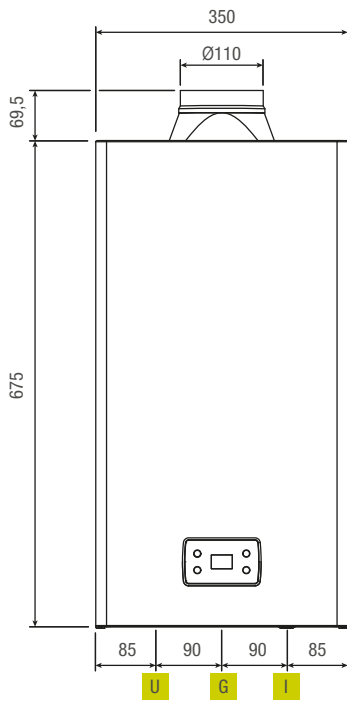
UAC Wyjście CWU

EAF Wejście zimnej wody

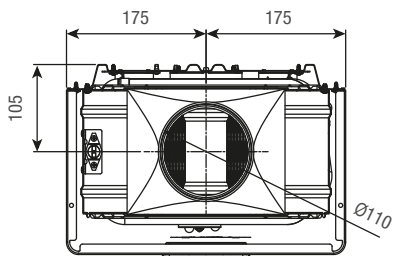
(*) Doskonale do zarządzania temperaturą CWU w zależności od pory roku (np. w okresie letnim/zimowym)

RYSUNKI TECHNICZNE

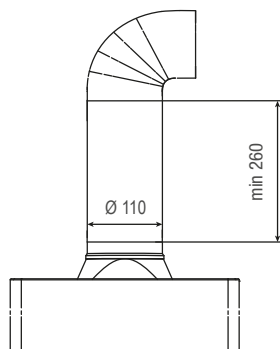
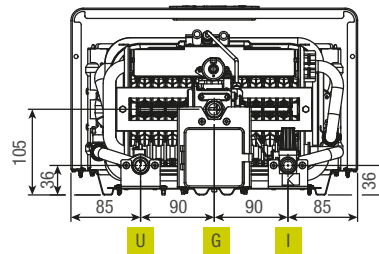
FRONTE Lx 11



Widok z góry



Widok od dołu



Minimalna pionowa wysokość wylotu spalin, niezbędna do prawidłowego wyprowadzania

LEGENDA:

G Gaz

I Wejście zimnej wody użytkowej

U Wyjście CWU

DANE TECHNICZNE

CHARAKTERYSTYKA I DOSTĘPNE MODELE	Jednostka	FORTE Lx 11
Kod produktu	GZ	20149819
	LPG	20149820
SPECYFIKACJA EFEKTYWNOŚCI ENERGETYCZNEJ (zgodnie z Dyrektywą ErP)		
Sezonowa klasa efektywności energetycznej wody użytkowej	Klasa	A
Profil poboru c.w.u.	-	M
SPECYFIKACJA TECHNICZNA		
Typ	-	Standardowy
Ciąg	-	Naturalny
Zapłon	-	2 baterie 1,5V
Kontrola płomienia	-	jonizacja
Modulacja płomienia	-	ciągła
Produkcja ciepłej wody $\Delta t = 30^\circ$	litry / min	9,3
Nominalny dopływ ciepła (G20 / G30-G31)	kW	22,0 / 21,0
Nominalna moc cieplna (G20 / G30-G31)	kW	19,43 / 18,33
WODA		
Zakres temperatur ciepłej wody użytkowej	$^\circ\text{C}$	35-60
Ciśnienie minimalne / normalne / maksymalne	bar	0,2 / 2 / 10
\varnothing przyłącza wlotu/wylotu wody	-	1/2"
GAZ		
Nominalne ciśnienie gazu ziemnego (G20)	mbar	20
Nominalne ciśnienie LPG (G30 - G31)	mbar	28 / 30 - 37
\varnothing przyłącze gazowe	-	1/2"
Temperatura spalin (G20-G30-G31)	$^\circ\text{C}$	190 / 188 / 187
Kategoria gazu	-	II2H3 + - I3B / P - II2H3B / P - II2E3P
PRZEWÓD ODPROWADZANIA SPALIN		
Średnica	mm	110
WYMIARY I WAGA		
Wymiary Wys. x Szer. x Głęb.	mm	675x350x230
Waga	kg	12
Dostępne wersje	-	GZ-LPG

RUG RIELLO URZĄDZENIA GRZEWCZE S.A.
DZIAŁ HANDLOWY
87-100 Toruń, ul. Kociewska 28/30
infolinia 24h/7:
801 044 804; +48 56 663 79 99

info@beretta.pl
www.beretta.pl
www.besmart-home.com
rejestracja.beretta.pl
facebook.com/BerettaPoland

Producent marki BERETTA zastrzega sobie prawo do wprowadzania poprawek i zmian w niniejszej karcie katalogowej w dowolnej chwili, bez wcześniejszego uprzedzenia. Rysunki, zdjęcia i schematy zawarte w karcie należy traktować jako poglądowe i nie zastępują prawidłowo wykonanego projektu.

