

KATALOG

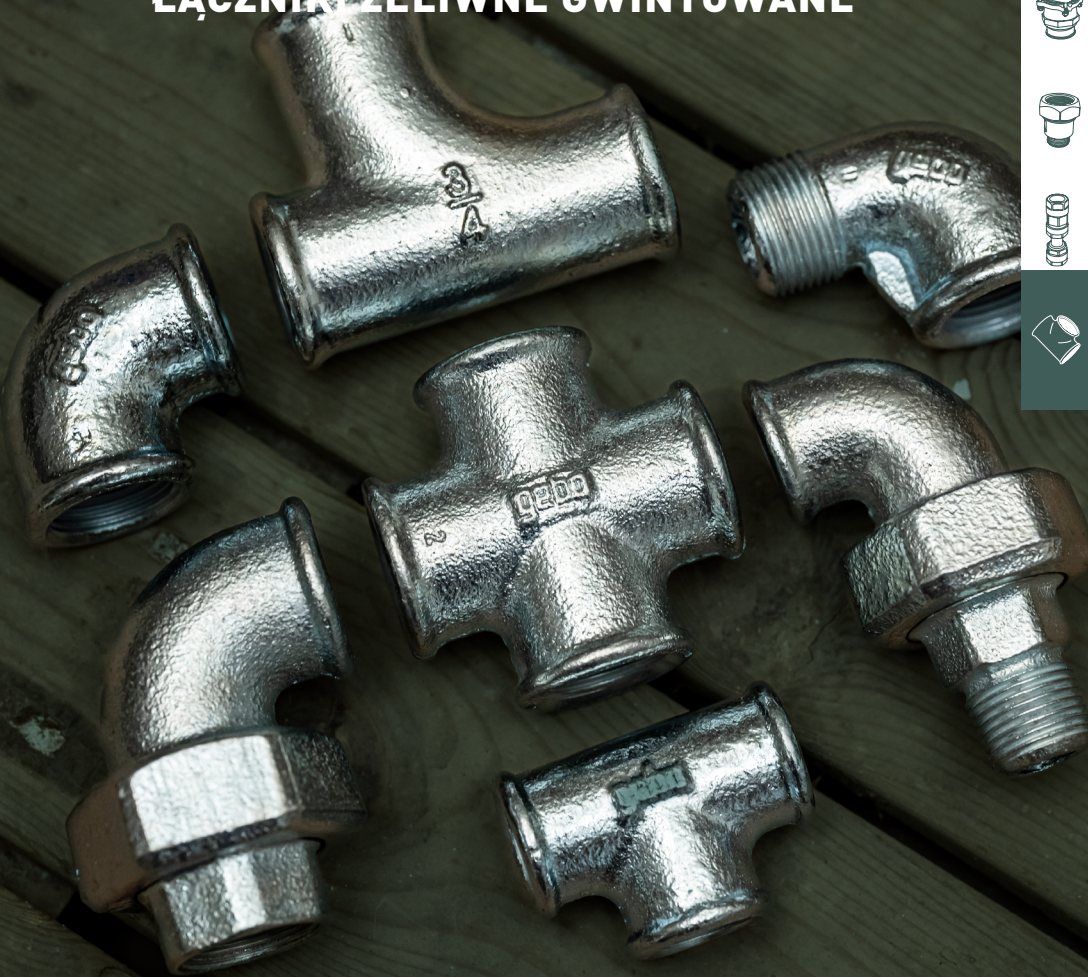
2022/23



gebo fittings

PLATINUM

ŁĄCZNIKI ŻELIWNE GWINTOWANE



PLATINUM LINE

NASZYM CELEM JEST ULPESZANIE RZECZY DOBRZYCH

W duchu tego celu postanowiliśmy wykorzystać rozwiązanie ze złąstek zaciskowych również do złąstek gwintowanych. Po zakończeniu procesu gwintowania, wszystkie złączki pokrywane są dodatkową warstwą ocynku, co skutkuje poniższymi zaletami:

- Najlepsze zabezpieczenie antykorozyjne
- Brak potrzeby stosowaniu olejów konserwujących
- Spełnione najwyższe standardy higieniczne

OBOWIĄZUJĄCE NORMY I ZASTOSOWANIA:

Złączki gwintowane z żeliwa ciągliwego firmy GEBO zgodne są z normą PN-EN 10242, wzór konstrukcyjny „A”, określający typ zastosowanego materiału oraz rodzaje gwintów.

Złączki GEBO Fittings spełniają wymagania powyższej normy i przeznaczone są do zastosowania w instalacjach: cieczy, powietrza, wody, palnych gazów, węglowodorów i innych substancji z zachowaniem warunków granicznych ciśnienia i temperatury wyszczególnionych w poniższej tabeli.

Zastosowanie/specyfikacja:

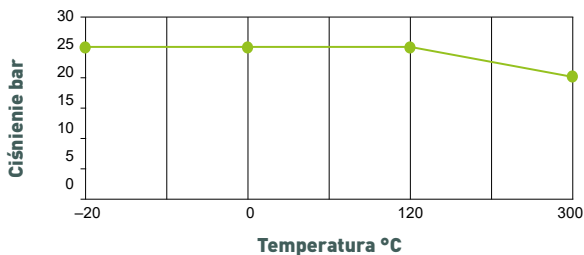
Maksymalne ciśnienie robocze w minimalnej temperaturze:
25 bar, -20 °C

Maksymalne ciśnienie robocze w zakresie temperatur
od -20 do 120 °C: 25 bar

Maksymalne ciśnienie robocze w zakresie temperatur
od 120 do 300 °C: 20-25 bar

DANE TECHNICZNE:

Stosunek ciśnienia i temperatury



SKŁAD MATERIAŁOWY:

Złączki gwintowane z żeliwa ciągliwego są wyrobami oznaczonymi wzorem konstrukcyjnym „A”, zgodnie z normą PN-EN 10242, klasy jakości EN-GJMB-350-10.

Oznacza to, że w badaniach mechanicznych próbki o średnicy 12 mm uzyskiwane są następujące wyniki:

- Wytrzymałość na rozciąganie (wartość minimalna):
350 N/mm² (35 KG/mm²)
- Umowna granica plastyczności 0,2% (wartość minimalna):
200 N/mm² (20 KG/mm²)

-Dla zapewnienia braku wady materiałowej, która mogłaby spowodować przeciek, każdy złączka GEBO Fittings jest testowana zgodnie z wymaganiami normy PN-EN 10242

PLATINUM LINE

POWŁOKA CYNKOWA:

Złączki gwintowane firmy GEBO pokryte są cynkową powłoką ochronną, która наносzona jest metodą ogniowo-zanurzeniową zgodnie z wymogami normy PN-EN 10242.

Średnia masa powłoki cynkowej: nie mniej niż 500 g/m². Średnia grubość: nie mniej niż 70 μm.
Powłoka cynkowa o tej grubości, charakteryzująca się dobrym przyleganiem do powierzchni złączki, zapewnia doskonałą i długotrwałą ochronę antykorozyjną.

ULEPSZONA OCHRONA PRZED KOROZJĄ:

Po zakończeniu obróbki mechanicznej tj. wykonaniu gwintów wszystkie złączki GEBO Fittings poddawane są procesom elektrolgalwanizacji, czyli naniesieniu dodatkowej warstwy ocynku. W efekcie tego wykonane gwinty są dodatkowo zabezpieczone przed korozją, a cała powierzchnia złączek wolna od oleju i smarów.

POŁĄCZENIE GWINTOWE:

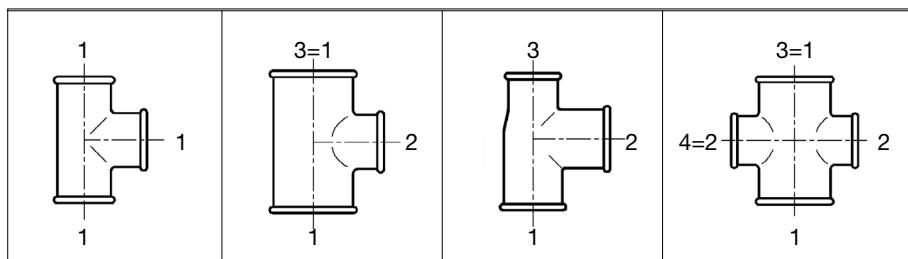
Gwinty: Złączki gwintowane oznaczone wzorem konstrukcyjnym „A” wytwarzane są z **zewnątrznym gwintem stożkowym (R)** i **wewnętrznym gwintem walcowym (Rp)** zgodnie z normą **ISO 7/1 (DIN EN 10226-1)**.

Gwinty mocujące: Złączki gwintowane oznaczone wzorem konstrukcyjnym „A” wytwarzane są z **zewnątrznym i wewnętrznym gwintem walcowym (G)** zgodnie z normą **ISO 228/1**.

DN	6	8	10	15	20	25	32	40	50	65	80	100
CAL	1/8	1/4	3/8	1/2	3/4	1	1 1/4	1 1/2	2	2 1/2	3	4

OSIOWOŚĆ GWINTÓW:

Obróbka mechaniczna złączek, wykonana zgodnie z przytoczoną normą, gwarantuje brak odchyłeń od osi przekraczających $\pm 0,5^\circ$ (30').



PLATINUM LINE



1 ŁUK 90° DŁUGI NAKRĘTNO-WKRĘTNY ISO 64

Rozmiary	Ocynkowane - nr kat.	Czarne - nr kat.
1/4"	1-2V *	1-2S *
3/8"	1-3V *	1-3S *
1/2"	1-4V *	1-4S *
3/4"	1-5V *	1-5S *
1"	1-6V *	1-6S *
1 1/4"	1-7V *	1-7S *
1 1/2"	1-8V *	1-8S *
2"	1-9V *	1-9S *
2 1/2"	1-10V ▲	1-10S *
3"	1-11V ▲	1-11S *
4"	1-12V * ▲	1-12S *



1A ŁUK 90° KRÓTKI NAKRĘTNO-WKRĘTNY ISO D4

Rozmiary	Ocynkowane - nr kat.	Czarne - nr kat.
1/2"	1A-4V *	1A-4S *
3/4"	1A-5V *	1A-5S *
1"	1A-6V *	1A-6S *
1 1/4"	1A-7V *	1A-7S *
1 1/2"	1A-8V *	1A-8S *
2"	1A-9V *	1A-9S *
2 1/2"	1A-10V *▲	1A-10S *



2 ŁUK 90° DŁUGI NAKRĘTNY ISO G1

Rozmiary	Ocynkowane - nr kat.	Czarne - nr kat.
1/4"	2-2V *	
3/8"	2-3V *	2-3S *
1/2"	2-4V *	2-4S *
3/4"	2-5V *	2-5S *
1"	2-6V *	2-6S *
1 1/4"	2-7V *	2-7S *
1 1/2"	2-8V *	2-8S *
2"	2-9V *	2-9S *
2 1/2"	2-10V ▲	2-10S *
3"	2-11V ▲	2-11S *
4"	2-12V ▲	2-12S *



2A ŁUK 90° KRÓTKI NAKRĘTNY ISO D1

Rozmiary	Ocynkowane - nr kat.	Czarne - nr kat.
1/2"	2A-4V *	2A-4S *
3/4"	2A-5V *	2A-5S *
1"	2A-6V *	2A-6S *
1 1/4"	2A-7V *	2A-7S *
1 1/2"	2A-8V *	2A-8S *
2"	2A-9V *	2A-9S *

▲ dostępne w sprzedaży jednostkowej
* tylko pod zamówienie

PLATINUM LINE

3 ŁUK 90° DŁUGI WKREŃNY ISO G8

Rozmiary	Ocynkowane - nr kat.	Czarne - nr kat.
1/4"	3-2V *	
3/8"	3-3V	3-3S *
1/2"	3-4V *	3-4S *
3/4"	3-5V *	3-5S *
1"	3-6V *	3-6S *
1 1/4"	3-7V *	3-7S *
1 1/2"	3-8V *	3-8S *
2"	3-9V *	3-9S *
2 1/2"	3-10V ▲	3-10S *
3"	3-11V *▲	3-11S *
4"	3-12V *▲	3-12S *



40 ŁUK 45° DŁUGI NAKREŃNO-WKREŃNY ISO G4/45°

Rozmiary	Ocynkowane - nr kat.	Czarne - nr kat.
1/4"	40-2V *	
3/8"	40-3V *	40-3S *
1/2"	40-4V *	40-4S *
3/4"	40-5V *	40-5S *
1"	40-6V *	40-6S *
1 1/4"	40-7V *	40-7S *
1 1/2"	40-8V	40-8S *
2"	40-9V	40-9S *
2 1/2"	40-10V ▲	40-10S *
3"	40-11V ▲	40-11S *
4"	40-12V *▲	40-12S *
6"	40-14V *▲	



41 ŁUK 45° DŁUGI NAKREŃNY ISO G1/45°

Rozmiary	Ocynkowane - nr kat.	Czarne - nr kat.
3/8"	41-3V *	41-3S *
1/2"	41-4V *	41-4S *
3/4"	41-5V *	41-5S *
1"	41-6V *	41-6S *
1 1/4"	41-7V *	41-7S *
1 1/2"	41-8V *	41-8S *
2"	41-9V *	41-9S *
2 1/2"	41-10V ▲	41-10S *
3"	41-11V ▲	41-11S *
4"	41-12V *▲	41-12S *



60 ŁUK 180° NAKREŃNY

Rozmiary	Ocynkowane - nr kat.	Czarne - nr kat.
3/4"	60-5V	60-5S *
1"	60-6V *	60-6S *
1 1/2"	60-8V *	60-8S *
2"	60-9V *	60-9S *



▲ dostępne w sprzedaży jednostkowej

* tylko pod zamówienie

PLATINUM LINE



85 OBEJŚCIE NAKRĘTNE

Rozmiary	Ocynkowane - nr kat.	Czarne - nr kat.
1/2"	85-4V	85-4S *
3/4"	85-5V	85-5S *
1"	85-6V	85-6S *
1 1/4"	85-7V *	85-7S *
1 1/2"	85-8V *	
2"	85-9V *	



90 KOLANO 90° NAKRĘTNE ISO A1

Rozmiary	Ocynkowane - nr kat.	Czarne - nr kat.
1/4"	90-2V	90-2S *
3/8"	90-3V	90-3S *
1/2"	90-4V	90-4S
3/4"	90-5V	90-5S
1"	90-6V	90-6S
1 1/4"	90-7V	90-7S
1 1/2"	90-8V	90-8S
2"	90-9V	90-9S
2 1/2"	90-10V ▲	90-10S ▲
3"	90-11V ▲	90-11S ▲
4"	90-12V ▲	90-12S ▲
5"	90-13V *▲	90-13S *▲
6"	90-14V *▲	90-14S *▲



90 KOLANO 90° NAKRĘTNE REDUKCYJNE ISO A1

Rozmiary [1x2]	Ocynkowane - nr kat.	Czarne - nr kat.
1/2" x 1/4"	90-18V *	
1/2" x 3/8"	90-19V	90-19S *
3/4" x 3/8"	90-21V	90-21S *
3/4" x 1/2"	90-22V	90-22S
1" x 1/2"	90-25V	90-25S
1" x 3/4"	90-26V	90-26S
1 1/4" x 1/2"	90-27V *	90-27S *
1 1/4" x 3/4"	90-28V *	90-28S *
1 1/4" x 1"	90-29V	90-29S *
1 1/2" x 1/2"	90-30V	90-30S *
1 1/2" x 3/4"	90-31V *	90-31S *
1 1/2" x 1"	90-32V	90-32S *
1 1/2" x 1 1/4"	90-33V	90-33S *
2" x 1/2"	90-34V *	90-34S *
2" x 3/4"	90-35V *	90-35S *
2" x 1"	90-36V	90-36S *
2" x 1 1/4"	90-37V	90-37S *
2" x 1 1/2"	90-38V ▲	90-38S *
2 1/2" x 1"	90-41V *	90-41S *
2 1/2" x 1 1/2"	90-43V *	90-43S *
2 1/2" x 2"	90-44V *	90-44S *
3" x 1 1/2"	90-49V *	
3" x 2"	90-50V *	90-50S *
3" x 2 1/2"	90-51V *	90-51S *
4" x 2 1/2"	90-52V *▲	
4" x 3"	90-53V *▲	

▲ dostępne w sprzedaży jednostkowej

* tylko pod zamówienie

PLATINUM LINE

**92 KOLANO 90° NAKRĘTNO-WKRĘTNE ISO A4**

Rozmiary [1x2]	Ocynkowane - nr kat.	Czarne - nr kat.
1/4"	92-2V *	92-2S *
3/8"	92-3V *	92-3S *
1/2"	92-4V *	92-4S *
3/4"	92-5V *	92-5S *
1"	92-6V *	92-6S *
1 1/4"	92-7V *	92-7S *
1 1/2"	92-8V *	92-8S *
2"	92-9V *	92-9S *
2 1/2"	92-10V ▲	92-10S ▲
3"	92-11V ▲	92-11S ▲
4"	92-12V ▲	92-12S ▲
1/2" x 3/8"	92-19V *	92-19S *
3/4" x 3/8"	92-21V *	92-21S *
3/4" x 1/2"	92-22V *	92-22S *
1" x 3/4"	92-26V *	92-26S *
1 1/4" x 1"	92-29V *	92-29S *
1 1/2" x 1"	92-32V *	92-32S *
1 1/2" x 1 1/4"	92-33V *	

**94 KOLANO 90° WKRĘTNE**

Rozmiary	Ocynkowane - nr kat.	Czarne - nr kat.
3/8"	94-3V *	94-3S *
1/2"	94-4V *	94-4S *
3/4"	94-5V *	94-5S *
1"	94-6V *	94-6S *
1 1/4"	94-7V *	94-7S *
1 1/2"	94-8V *	94-8S *
2"	94-9V *	94-9S *

**95 DWUZŁĄCZKA KOLANKOWA NAKRĘTNA PŁASKA ISO UA1**

Rozmiary	Ocynkowane - nr kat.	Czarne - nr kat.
3/8"	95-3V *	95-4S *
1/2"	95-4V *	95-5S *
3/4"	95-5V *	95-5S *
1"	95-6V *	95-6S *
1 1/4"	95-7V *	95-7S *
1 1/2"	95-8V *	95-8S *
2"	95-9V *	95-9S *

**96 DWUZŁĄCZKA KOLANKOWA NAKRĘTNA STOŻKOWA ISO UA11**

Rozmiary	Ocynkowane - nr kat.	Czarne - nr kat.
3/8"	96-3V *	96-3S *
1/2"	96-4V *	96-4S *
3/4"	96-5V *	96-5S *
1"	96-6V *	96-6S *
1 1/4"	96-7V *	96-7S *
1 1/2"	96-8V *	96-8S *
2"	96-9V *	96-9S *
2 1/2"	96-10V * ▲	96-10S *
3"	96-11V * ▲	96-11S *



▲ dostępne w sprzedaży jednostkowej

* tylko pod zamówienie

PLATINUM LINE



97	DWUZŁĄCZKA KOLANKOWA NAKRĘTNO-WKRĘTNA PŁASKA	ISO UA2
Rozmiary	Ocynkowane - nr kat.	Czarne - nr kat.
1/2"	97-4V *	97-4S *
3/4"	97-5V	97-5S *
1"	97-6V	97-6S *
1 1/4"	97-7V	97-7S *
1 1/2"	97-8V	97-8S *
2"	97-9V	97-9S *



98	DWUZŁĄCZKA KOLANKOWA NAKRĘTNO-WKRĘTNA STOŻKOWA	ISO UA12
Rozmiary	Ocynkowane - nr kat.	Czarne - nr kat.
3/8"	98-3V *	98-3S *
1/2"	98-4V *	98-4S *
3/4"	98-5V	98-5S *
1"	98-6V	98-6S *
1 1/4"	98-7V	98-7S *
1 1/2"	98-8V	98-8S *
2"	98-9V	98-9S *
2 1/2"	98-10V * ▲	98-10S *
3"	98-11V * ▲	98-11S *



120	KOLANO 45° NAKRĘTNE	ISO A1/45°
Rozmiary	Ocynkowane - nr kat.	Czarne - nr kat.
3/8"	120-3V *	
1/2"	120-4V	120-4S *
3/4"	120-5V	120-5S *
1"	120-6V	120-6S *
1 1/4"	120-7V *	120-7S *
1 1/2"	120-8V *	120-8S *
2"	120-9V *	120-9S *
2 1/2"	120-10V * ▲	120-10S *
3"	120-11V * ▲	120-11S *
4"	120-12V * ▲	120-12S *



121	KOLANO 45° NAKRĘTNO-WKRĘTNE	ISO A1/45°
Rozmiary	Ocynkowane - nr kat.	Czarne - nr kat.
3/8"	121-3V *	
1/2"	121-4V *	121-4S *
3/4"	121-5V *	121-5S *
1"	121-6V *	121-6S *
1 1/4"	121-7V *	121-7S *
1 1/2"	121-8V *	121-8S *
2"	121-9V *	121-9S *
2 1/2"	121-10V * ▲	121-10S *
3"	121-11V * ▲	121-11S *

▲ dostępne w sprzedaży jednostkowej
* tylko pod zamówienie

PLATINUM LINE

130 TRÓJNIK NAKRĘTNY ISO B1

Rozmiary	Ocynkowane - nr kat.	Czarne - nr kat.
1/4"	130-2V *	130-2S *
3/8"	130-3V	130-3S
1/2"	130-4V	130-4S
3/4"	130-5V	130-5S
1"	130-6V	130-6S
1 1/4"	130-7V	130-7S
1 1/2"	130-8V	130-8S
2"	130-9V	130-9S
2 1/2"	130-10V ▲	130-10S ▲
3"	130-11V ▲	130-11S
4"	130-12V ▲	130-12S *
5"	130-13V *▲	130-13S *
6"	130-14V *▲	130-14S *



130 TRÓJNIK NAKRĘTNY REDUKCYJNY ISO B1

Rozmiary [1x2x3]	Ocynkowane - nr kat.	Czarne - nr kat.
3/8" x 1/4" x 3/8"	130-15V *	130-15S *
3/8" x 1/2" x 3/8"	130-115V *	130-115S *
1/2" x 1/4" x 1/2"	130-17V *	130-17S *
1/2" x 3/8" x 3/8"	130-71V *	130-71S *
1/2" x 3/8" x 1/2"	130-19V *	130-19S *
1/2" x 1/2" x 3/8"	130-72V *	130-72S *
1/2" x 3/4" x 1/2"	130-20V *	130-20S *
1/2" x 1" x 1/2"	130-16V *	130-16S *
3/4" x 1/4" x 3/4"	130-116V *	
3/4" x 3/8" x 3/4"	130-21V *	130-21S *
3/4" x 1/2" x 1/2"	130-61V	130-61S *
3/4" x 1/2" x 3/4"	130-22V	130-22S *
3/4" x 3/4" x 3/8"	130-64V *	130-64S *
3/4" x 3/4" x 1/2"	130-62V	130-62S *
3/4" x 1" x 1/2"	130-66V	130-66S *
3/4" x 1" x 3/4"	130-70V	130-70S *
1" x 3/8" x 1"	130-18V *	130-18S *
1" x 1/2" x 1/2"	130-67V	130-67S *
1" x 1/2" x 3/4"	130-68V	130-68S *
1" x 1/2" x 1"	130-25V	130-25S
1" x 3/4" x 1/2"	130-69V	130-69S *
1" x 3/4" x 3/4"	130-73V	130-73S *
1" x 3/4" x 1"	130-26V	130-26S
1" x 1" x 3/8"	130-74V *	130-74S *
1" x 1" x 1/2"	130-75V	130-75S *
1" x 1" x 3/4"	130-65V	130-65S *
1" x 1 1/4" x 1"	130-23V	130-23S *
1" x 1 1/2" x 1"	130-117V	130-117S *
1 1/4" x 3/8" x 1 1/4"	130-24V *	
1 1/4" x 1/2" x 1"	130-77V	130-77S *
1 1/4" x 1/2" x 1 1/4"	130-27V	130-27S
1 1/4" x 3/4" x 3/4"	130-78V	130-78S *
1 1/4" x 3/4" x 1"	130-79V	130-79S *
1 1/4" x 3/4" x 1 1/4"	130-28V	130-28S
1 1/4" x 1" x 3/4"	130-80V	130-80S *
1 1/4" x 1" x 1"	130-81V *	130-81S *
1 1/4" x 1" x 1 1/4"	130-29V	130-29S
1 1/4" x 1 1/4" x 1/2"	130-82V *	130-82S *
1 1/4" x 1 1/4" x 3/4"	130-83V *	130-83S *
1 1/4" x 1 1/4" x 1"	130-84V *	130-84S *
1 1/4" x 1 1/2" x 1 1/4"	130-40V *	130-40S *
1 1/4" x 2" x 1 1/4"	130-41V *	130-41S *
1 1/2" x 1/2" x 1 1/4"	130-86V	130-86S *
1 1/2" x 1/2" x 1 1/2"	130-30V	130-30S
1 1/2" x 3/4" x 1 1/4"	130-87V	130-87S *
1 1/2" x 3/4" x 1 1/2"	130-31V	130-31S



1

2

3



PLATINUM LINE



Rozmiary [1x2x3]	Ocynkowane - nr kat.	Czarne - nr kat.
1 1/2" x 1" x 1"	130-88V	130-88S *
1 1/2" x 1" x 1 1/4"	130-89V *	130-89S *
1 1/2" x 1" x 1 1/2"	130-32V	130-32S
1 1/2" x 1 1/4" x 1"	130-90V *	130-90S *
1 1/2" x 1 1/4" x 1 1/4"	130-91V *	130-91S *
1 1/2" x 1 1/4" x 1 1/2"	130-33V	130-33S
1 1/2" x 1 1/2" x 1 1/2"	130-92V *	130-92S *
1 1/2" x 1 1/2" x 3/4"	130-93V *	130-93S *
1 1/2" x 1 1/2" x 1"	130-94V *	130-94S *
1 1/2" x 1 1/2" x 1 1/4"	130-95V *	130-95S *
1 1/2" x 2" x 1 1/4"	130-96V *	130-96S *
1 1/2" x 2" x 1 1/2"	130-39V *	130-39S *
2" x 1/2" x 1 1/2"	130-97V *	130-97S *
2" x 1/2" x 2"	130-34V	130-34S *
2" x 3/4" x 1 1/2"	130-98V *	130-98S *
2" x 3/4" x 2"	130-35V	130-35S
2" x 1" x 1 1/2"	130-99V *	130-99S *
2" x 1" x 2"	130-36V ▲	130-36S
2" x 1 1/4" x 1 1/4"	130-100V *	130-100S *
2" x 1 1/4" x 1 1/2"	130-101V *	130-101S *
2" x 1 1/4" x 2"	130-37V ▲	130-37S
2" x 1 1/2" x 1 1/2"	130-102V	130-102S *
2" x 1 1/2" x 2"	130-38V *	130-38S
2" x 2" x 1/2"	130-103V *	130-103S *
2" x 2" x 3/4"	130-104V *	130-104S *
2" x 2" x 1"	130-105V *	130-105S *
2" x 2" x 1 1/2"	130-107V *	130-107S *
2 1/2" x 1/2" x 2 1/2"	130-44V ▲	130-44S *
2 1/2" x 3/4" x 2 1/2"	130-45V ▲	130-45S *
2 1/2" x 1" x 2 1/2"	130-42V ▲	130-42S *
2 1/2" x 1 1/4" x 2 1/2"	130-46V ▲	130-46S *
2 1/2" x 1 1/2" x 2 1/2"	130-47V ▲	130-47S *
2 1/2" x 2" x 2"	130-108V *	130-108S *
2 1/2" x 2" x 2 1/2"	130-48V ▲	130-48S *
3" x 1" x 3"	130-51V ▲	130-51S *
3" x 1 1/4" x 3"	130-52V ▲	130-52S *
3" x 1 1/2" x 3"	130-53V ▲	130-53S *
3" x 2" x 3"	130-50V ▲	130-50S *
3" x 2 1/2" x 3"	130-54V ▲	130-54S *
4" x 1 1/4" x 4"	130-118V * ▲	
4" x 1 1/2" x 4"	130-119V ▲	130-119S *
4" x 2" x 4"	130-57V ▲	130-57S *
4" x 2 1/2" x 4"	130-58V ▲	130-58S *
4" x 3" x 4"	130-59V ▲	130-59S *



131 TRÓJNIK NAKRĘTNY ŁUKOWY ISO E1

Rozmiary	Ocynkowane - nr kat.	Czarne - nr kat.
1/2"	131-4V *	131-4S *
3/4"	131-5V *	
1"	131-6V *	131-6S *
1 1/4"	131-7V *	131-7S *
1 1/2"	131-8V *	
2"	131-9V *	



132 KOLANO PODWÓJNE NAKRĘTNE ISO E2

Rozmiary	Ocynkowane - nr kat.	Czarne - nr kat.
1/2"	132-4V *	132-4S *
3/4"	132-5V *	132-5S *
1"	132-6V *	132-6S *
1 1/4"	132-7V *	
1 1/2"	132-8V *	
2"	132-9V *	132-9S *

PLATINUM LINE

133 TRÓJNIK Z ODEJŚCIEM WKREŹNYM

Rozmiary	Ocynkowane - nr kat.	Czarne - nr kat.
3/8"	133-3V *	
1/2"	133-4V	133-4S *
3/4"	133-5V	133-5S *
1"	133-6V *	133-6S *

134 TRÓJNIK WKREŹNO-NAKREŹNY

Rozmiary	Ocynkowane - nr kat.	Czarne - nr kat.
1/2"	134-4V	134-4S *
3/4"	134-5V	134-5S *
1"	134-6V	134-6S *
1 1/4"	134-7V *	134-7S *
1 1/2"	134-8V *	134-8S *
2"	134-9V *	134-9S *

135 TRÓJNIK WKREŹNY

Rozmiary	Ocynkowane - nr kat.	Czarne - nr kat.
1/2"	135-4V *	135-4S *
3/4"	135-5V *	135-5S *
1"	135-6V *	135-6S *

165 TRÓJNIK 45° NAKREŹNY

Rozmiary	Ocynkowane - nr kat.	Czarne - nr kat.
1/2"	165-4V *	165-4S *
3/4"	165-5V *	165-5S *
1"	165-6V *	165-6S *
1 1/4"	165-7V *	165-7S *
1 1/2"	165-8V *	165-8S *
2"	165-9V *	165-9S *

180 CZWÓRNIK NAKREŹNY

ISO C1

Rozmiary	Ocynkowane - nr kat.	Czarne - nr kat.
1/4"	180-2V *	180-2S *
3/8"	180-3V *	180-3S *
1/2"	180-4V	180-4S
3/4"	180-5V	180-5S
1"	180-6V	180-6S
1 1/4"	180-7V *	180-7S *
1 1/2"	180-8V *	180-8S *
2"	180-9V *	180-9S *
2 1/2"	180-10V *	180-10S *
3"	180-11V * ▲	180-11S *
4"	180-12V * ▲	180-12S *

180 CZWÓRNIK NAKREŹNY REDUKCYJNY

ISO C1

Rozmiary [1x2]	Ocynkowane - nr kat.	Czarne - nr kat.
3/4" x 1/2"	180-22V *	180-22S *
1" x 1/2"	180-25V *	180-25S *



▲ dostępne w sprzedaży jednostkowej

* tylko pod zamówienie

PLATINUM LINE



220 TRÓJNIK NAKRĘTNY-Y

Rozmiary	Ocynkowane - nr kat.	Czarne - nr kat.
3/8"	220-3V *	
1/2"	220-4V *	220-4S *
3/4"	220-5V *	220-5S *
1"	220-6V *	220-6S *



221 KOLANO NAROŻNE NAKRĘTNE

Rozmiary	Ocynkowane - nr kat.	Czarne - nr kat.
1/2"	221-4V *	221-4S *
3/4"	221-5V *	221-5S *
1"	221-6V *	221-6S *
1 1/4"	221-7V *	221-7S *
1 1/2"	221-8V *	221-8S *
2"	221-9V *	221-9S *



223 CZWÓRNIK NAROŻNY NAKRĘTNY

ISO ZA2

Rozmiary	Ocynkowane - nr kat.	Czarne - nr kat.
1/2"	223-4V *	223-4S *
3/4"	223-5V *	223-5S *
1"	223-6V *	223-6S *
1 1/4"	223-7V *	223-7S *

2



240 MUFY REDUKCYJNA

ISO M2

1

Rozmiary [1x2]	Ocynkowane - nr kat.	Czarne - nr kat.
3/8" x 1/4"	240-16V *	240-16S *
1/2" x 1/4"	240-18V *	240-18S *
1/2" x 3/8"	240-19V	240-19S
3/4" x 3/8"	240-21V *	240-21S *
3/4" x 1/2"	240-22V	240-22S
1" x 3/8"	240-24V *	240-24S *
1" x 1/2"	240-25V	240-25S
1" x 3/4"	240-26V	240-26S
1 1/4" x 1/2"	240-27V	240-27S *
1 1/4" x 3/4"	240-28V	240-28S *
1 1/4" x 1"	240-29V	240-29S
1 1/2" x 1/2"	240-30V	240-30S
1 1/2" x 3/4"	240-31V	240-31S
1 1/2" x 1"	240-32V	240-32S
1 1/2" x 1 1/4"	240-33V	240-33S
2" x 1/2"	240-34V	240-34S *
2" x 3/4"	240-35V	240-35S *
2" x 1"	240-36V	240-36S
2" x 1 1/4"	240-37V	240-37S
2" x 1 1/2"	240-38V	240-38S *
2 1/2" x 1/2"	240-39V ▲	240-39S *
2 1/2" x 3/4"	240-40V * ▲	
2 1/2" x 1"	240-41V * ▲	240-41S *
2 1/2" x 1 1/4"	240-42V * ▲	240-42S *
2 1/2" x 1 1/2"	240-43V * ▲	240-43S *
2 1/2" x 2"	240-44V ▲	240-44S *
3" x 1"	240-47V * ▲	
3" x 1 1/4"	240-48V * ▲	240-48S *
3" x 1 1/2"	240-49V * ▲	240-49S *
3" x 2"	240-50V ▲	240-50S *
3" x 2 1/2"	240-51V ▲	240-51S *
4" x 1 1/2"	240-56V * ▲	
4" x 2"	240-57V * ▲	240-57S *
4" x 2 1/2"	240-58V * ▲	240-58S *
4" x 3"	240-59V * ▲	240-59S *

PLATINUM LINE

241 ZŁĄCZKA REDUKCYJNA NAKRĘTNO-WKRĘTNA ISO N4

Rozmiary [1x2]	Ocynkowane - nr kat.	Czarne - nr kat.
3/8" x 1/4"	241-16V *	241-16S *
1/2" x 1/4"	241-18V *	241-18S *
1/2" x 3/8"	241-19V	241-19S *
3/4" x 1/4"	241-20V *	241-20S *
3/4" x 3/8"	241-21V	241-21S *
3/4" x 1/2"	241-22V	241-22S
1" x 3/8"	241-24V	241-24S *
1" x 1/2"	241-25V	241-25S
1" x 3/4"	241-26V	241-26S
1 1/4" x 1/2"	241-27V	241-27S
1 1/4" x 3/4"	241-28V	241-28S
1 1/4" x 1"	241-29V	241-29S
1 1/2" x 1/2"	241-30V	241-30S
1 1/2" x 3/4"	241-31V	241-31S
1 1/2" x 1"	241-32V	241-32S
1 1/2" x 1 1/4"	241-33V	241-33S
2" x 1/2"	241-34V	241-34S *
2" x 3/4"	241-35V	241-35S
2" x 1"	241-36V	241-36S
2" x 1 1/4"	241-37V	241-37S
2" x 1 1/2"	241-38V	241-38S
2 1/2" x 1/2"	241-39V * ▲	241-39S *
2 1/2" x 3/4"	241-40V * ▲	241-40S *
2 1/2" x 1"	241-41V ▲	241-41S
2 1/2" x 1 1/4"	241-42V ▲	241-42S
2 1/2" x 1 1/2"	241-43V ▲	241-43S ▲
2 1/2" x 2"	241-44V ▲	241-44S
3" x 3/4"	241-46V * ▲	241-46S *
3" x 1"	241-47V ▲	241-47S *
3" x 1 1/4"	241-48V ▲	241-48S *
3" x 1 1/2"	241-49V ▲	241-49S *
3" x 2"	241-50V ▲	241-50S
3" x 2 1/2"	241-51V ▲	241-51S
4" x 1"	241-54V * ▲	241-54S *
4" x 1 1/4"	241-55V * ▲	241-55S *
4" x 1 1/2"	241-56V * ▲	241-56S *
4" x 2"	241-57V ▲	241-57S *
4" x 2 1/2"	241-58V ▲	241-58S *
4" x 3"	241-59V ▲	241-59S *
5" x 4"	241-60V ▲	241-60S *
6" x 3"	241-61V * ▲	241-61S *
6" x 4"	241-62V * ▲	241-62S *
6" x 5"	241-63V * ▲	241-63S *

245 NYPEL REDUKCYJNY WKRĘTNY ISO N8

Rozmiary [1x2]	Ocynkowane - nr kat.	Czarne - nr kat.
3/8" x 1/4"	245-16V	245-16S *
1/2" x 1/4"	245-18V	245-18S *
1/2" x 3/8"	245-19V	245-19S *
3/4" x 3/8"	245-21V	245WW-21S *
3/4" x 1/2"	245-22V	245-22S
1" x 1/2"	245-25V	245-25S
1" x 3/4"	245-26V	245-26S
1 1/4" x 1/2"	245-27V *	245-27S
1 1/4" x 3/4"	245-28V	245-28S
1 1/4" x 1"	245-29V	245-29S *
1 1/2" x 1/2"	245-30V	245-30S *
1 1/2" x 3/4"	245-31V	245-31S *
1 1/2" x 1"	245-32V	245-32S *
1 1/2" x 1 1/4"	245-33V	245-33S *
2" x 1/2"	245-34V	245-34S *
2" x 3/4"	245-35V	245-35S *



PLATINUM LINE



Rozmiary [1x2]	Ocynkowane - nr kat.	Czarne - nr kat.
2" x 1"	245-36V	245-36S *
2" x 1 1/4"	245-37V	245-37S *
2" x 1 1/2"	245-38V	245-38S *
2 1/2" x 1"	245-41V * ▲	245-41S *
2 1/2" x 1 1/4"	245-42V * ▲	245-42S *
2 1/2" x 1 1/2"	245-43V * ▲	245-43S *
2 1/2" x 2"	245-44V ▲	245-44S
3" x 1 1/2"	245-49V ▲	
3" x 2"	245-50V ▲	245-50S *
3" x 2 1/2"	245-51V ▲	245-51S *
4" x 2"	245-57V * ▲	245-57S *
4" x 2 1/2"	245-58V * ▲	245-58S *
4" x 3"	245-59V ▲	245-59S *

246 MUFA REDUKCYJNA NAKRĘTNO-WKRĘTNA ISO M4

Rozmiary [1x2]	Ocynkowane - nr kat.	Czarne - nr kat.
3/8" x 1/4"	246-16V *	246-16S *
1/2" x 1/4"	246-18V *	246-18S *
1/2" x 3/8"	246-19V *	246-19S
3/4" x 3/8"	246-21V *	246-21S *
3/4" x 1/2"	246-22V	246-22S
1" x 1/2"	246-25V *	246-25S *
1" x 3/4"	246-26V	246-26S
1 1/4" x 1/2"	246-27V *	246-27S *
1 1/4" x 3/4"	246-28V *	246-28S *
1 1/4" x 1"	246-29V	246-29S *
1 1/2" x 3/4"	246-31V *	246-31S *
1 1/2" x 1"	246-32V *	246-32S *
1 1/2" x 1 1/4"	246-33V	246-33S *
2" x 1/2"	246-34V *	246-34S *
2" x 3/4"	246-35V *	246-35S *
2" x 1"	246-36V *	246-36S *
2" x 1 1/4"	246-37V *	246-37S *
2" x 1 1/2"	246-38V	246-38S *
2 1/2" x 2"	246-44V *	246-44S *
3" x 2"	246-50V *	246-50S *
3" x 2 1/2"	246-51V *	246-51S *

270 MUFA NAKRĘTNA ISO M2

Rozmiary	Ocynkowane - nr kat.	Czarne - nr kat.
1/4"	270-2V *	270-2S *
3/8"	270-3V	270-3S *
1/2"	270-4V	270-4S
3/4"	270-5V	270-5S
1"	270-6V	270-6S
1 1/4"	270-7V	270-7S
1 1/2"	270-8V	270-8S
2"	270-9V	270-9S
2 1/2"	270-10V ▲	270-10S ▲
3"	270-11V ▲	270-11S ▲
4"	270-12V ▲	270-12S ▲

271 MUFA NAKRĘTNA GWINT PRAWY-LEWY ISO M2 R-L

Rozmiary	Ocynkowane - nr kat.	Czarne - nr kat.
1/2"	271-4V	271-4S *
3/4"	271-5V	271-5S *
1"	271-6V	271-6S *
1 1/4"	271-7V	271-7S *
1 1/2"	271-8V *	271-8S *
2"	271-9V *	271-9S *

PLATINUM LINE

**280 NYPEŁ WKREŃNY ISO N8**

Rozmiary	Ocynkowane - nr kat.	Czarne - nr kat.
1/4"	280-2V *	280-2S *
3/8"	280-3V *	280-3S *
1/2"	280-4V	280-4S
3/4"	280-5V	280-5S
1"	280-6V	280-6S
1 1/4"	280-7V	280-7S
1 1/2"	280-8V	280-8S
2"	280-9V	280-9S
2 1/2"	280-10V ▲	280-10S ▲
3"	280-11V ▲	280-11S ▲
4"	280-12V ▲	280-12S ▲
5"	280-13V *▲	280-13S *▲
6"	280-14V *▲	280-14S *▲

**281 NYPEŁ WKREŃNY GWINT PRAWY-LEWY ISO N8 R-L**

Rozmiary	Ocynkowane - nr kat.	Czarne - nr kat.
3/8"	281-3V *	281-3S *
1/2"	281-4V	281-4S *
3/4"	281-5V	281-5S *
1"	281-6V	281-6S *
1 1/4"	281-7V *	281-7S *
1 1/2"	281-8V *	281-8S *
2"	281-9V *	281-9S *

**290 KOREK Z OBRZEŻEM ISO T9**

Rozmiary	Ocynkowane - nr kat.	Czarne - nr kat.
1/4"	290-2V *	290-2S *
3/8"	290-3V *	290-3S *
1/2"	290-4V	290-4S
3/4"	290-5V	290-5S
1"	290-6V	290-6S
1 1/4"	290-7V	290-7S
1 1/2"	290-8V	290-8S
2"	290-9V	290-9S
2 1/2"	290-10V	290-10S
3"	290-11V ▲	290-11S ▲
4"	290-12V ▲	290-12S ▲

**291 KOREK BEZ OBRZEŻA ISO T8**

Rozmiary	Ocynkowane - nr kat.	Czarne - nr kat.
1/4"	291-2V *	
3/8"	291-3V *	
1/2"	291-4V *	291-4S *
3/4"	291-5V *	291-5S *
1"	291-6V *	291-6S *
1 1/4"	291-7V *	291-7S *
1 1/2"	291-8V *	291-8S *
2"	291-9V *	291-9S *
2 1/2"	291-10V *▲	
3"	291-11V *▲	
4"	291-12V *▲	



▲ dostępne w sprzedaży jednostkowej

* tylko pod zamówienie

PLATINUM LINE



300 ZAŚLEPKA WIELOKĄTNA ISO T1**

Rozmiary	Ocynkowane - nr kat.	Czarne - nr kat.
1/4"	300-2V *	300-2S *
3/8"	300-3V *	300-3S *
1/2"	300-4V *	300-4S *
3/4"	300-5V *	300-5S *
1"	300-6V *	300-6S *
1 1/4"	300-7V *	300-7S *
1 1/2"	300-8V *	300-8S *
2"	300-9V *	300-9S *
2 1/2"	300-10V * ▲	300-10S *
3"	300-11V * ▲	300-11S *
4"	300-12V * ▲	300-12S *

** Sześciokątna od rozmiaru 1/4" do 3/4"; ośmiokątna od rozmiaru 1" do 4"



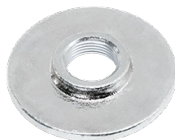
301 ZAŚLEPKA OKRĄGŁA ISO T1

Rozmiary	Ocynkowane - nr kat.	Czarne - nr kat.
1/4"	301-2V *	
3/8"	301-3V *	301-3S *
1/2"	301-4V *	301-4S *
3/4"	301-5V *	301-5S *
1"	301-6V *	301-6S *
1 1/4"	301-7V *	301-7S *
1 1/2"	301-8V *	301-8S *
2"	301-9V * ▲	301-9S *
2 1/2"	301-10V * ▲	301-10S *
3"	301-11V * ▲	301-11S *
4"	301-12V * ▲	301-12S *



310 PRZECIWNĄKRĘTKA ISO P4

Rozmiary	Ocynkowane - nr kat.	Czarne - nr kat.
1/4"	310-2V *	310-2S *
3/8"	310-3V *	310-3S *
1/2"	310-4V *	310-4S *
3/4"	310-5V *	310-5S *
1"	310-6V *	310-6S *
1 1/4"	310-7V *	310-7S *
1 1/2"	310-8V *	310-8S *
2"	310-9V *	310-9S *
2 1/2"	310-10V * ▲	310-10S *
3"	310-11V * ▲	310-11S *
4"	310-12V * ▲	



321 KRYZA BEZ OTWORÓW

Rozmiary	Ocynkowane - nr kat.	Czarne - nr kat.
1/2"	321-4V *	
3/4"	321-5V *	
1"	321-6V *	
1 1/4"	321-7V *	
1 1/2"	321-8V *	
2"	321-9V *	

▲ dostępne w sprzedaży jednostkowej

* tylko pod zamówienie

PLATINUM LINE

**329 KRYZA Z OTWORAMI
TYP Z 4 OTWORAMI MAKSYMALNIE 6 BAR**

Rozmiary	Ocynkowane - nr kat.	Czarne - nr kat.
1/2"	329-4V *	329-4S *
3/4"	329-5V *	329-5S *
1"	329-6V *	329-6S *
1 1/4"	329-7V *	329-7S *
1 1/2"	329-8V *	329-8S *
2"	329-9V *	329-9S *
2 1/2"	329-10V *	329-9S *
3"	329-11V * ▲	

330 DWUZŁĄCZKA NAKRĘTNA PŁASKA ISO U1

Rozmiary	Ocynkowane - nr kat.	Czarne - nr kat.
3/8"	330-3V *	330-3S *
1/2"	330-4V	330-4S
3/4"	330-5V	330-5S
1"	330-6V	330-6S
1 1/4"	330-7V	330-7S
1 1/2"	330-8V	330-8S
2"	330-9V	330-9S
2 1/2"	330-10V ▲	330-10S ▲
3"	330-11V ▲	330-11S * ▲
4"	330-12V ▲	330-12S * ▲

331 DWUZŁĄCZKA NAKRĘTNO-WKRĘTNA PŁASKA ISO U2

Rozmiary	Ocynkowane - nr kat.	Czarne - nr kat.
3/8"	331-3V *	331-3S *
1/2"	331-4V	331-4S
3/4"	331-5V	331-5S
1"	331-6V	331-6S
1 1/4"	331-7V	331-7S
1 1/2"	331-8V	331-8S
2"	331-9V	331-9S ▲
2 1/2"	331-10V ▲	331-10S ▲
3"	331-11V ▲	331-11S ▲
4"	331-12V ▲	331-12S * ▲

340 DWUZŁĄCZKA NAKRĘTNA STOŻKOWA ISO U11

Rozmiary	Ocynkowane - nr kat.	Czarne - nr kat.
3/8"	340-3V *	340-3S *
1/2"	340-4V	340-4S *
3/4"	340-5V	340-5S *
1"	340-6V	340-6S *
1 1/4"	340-7V	340-7S *
1 1/2"	340-8V	340-8S *
2"	340-9V	340-9S *
2 1/2"	340-10V ▲	340-10S *
3"	340-11V ▲	340-11S *
4"	340-12V ▲	340-12S *



▲ dostępne w sprzedaży jednostkowej

* tylko pod zamówienie

PLATINUM LINE



341 DWUZŁĄCZKA NAKRĘTNO-WKRĘTNA STOŻKOWA ISO U12

Rozmiary	Ocynkowane - nr kat.	Czarne - nr kat.
3/8"	341-3V *	341-3S *
1/2"	341-4V	341-4S *
3/4"	341-5V	341-5S *
1"	341-6V	341-6S
1 1/4"	341-7V	341-7S *
1 1/2"	341-8V	341-8S *
2"	341-9V	341-9S
2 1/2"	341-10V ▲	341-10S ▲
3"	341-11V ▲	341-11S * ▲
4"	341-12V ▲	341-12S * ▲



370 KOŃCÓWKA PROSTA NAKRĘTNA DO DWUZŁĄCZEK

Rozmiary		Ocynkowane - nr kat.	Czarne - nr kat.
Rp	G		
3/4"	1 1/4"	370-5V *	370-5S *
1"	1 1/2"	370-6V *	370-6S *
1 1/4"	2"	370-7V *	370-7S *
1 1/2"	2 1/4"	370-8V *	370-8S *
2"	2 3/4"	370-9V *	370-9S *
2 1/2"	3 1/2"	370-10V *	370-10S *

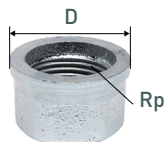
Rp = Równoległy gwint wewnętrzny
G = Cylindryczne gwinty zewnętrzne i wewnętrzne



371 KOŃCÓWKA PROSTA WKRĘTNA DO DWUZŁĄCZEK

Rozmiary		Ocynkowane - nr kat.	Czarne - nr kat.
R	D dla G		
3/4"	1 1/4"	371-5V *	371-5S *
1"	1 1/2"	371-6V *	371-6S *
1 1/4"	2"	371-7V *	371-7S *
1 1/2"	2 1/4"	371-8V *	371-8S *
2"	2 3/4"	371-9V *	371-9S *
2 1/2"	3 1/2"	371-10V * ▲	371-10S *

R = Gwint stożkowy



372 KOŃCÓWKA PROSTA NAKRĘTNA DO DWUZŁĄCZEK

Rozmiary		Ocynkowane - nr kat.	Czarne - nr kat.
Rp	D dla G		
3/8"	3/4"	372-3V *	372-3S *
1/2"	1"	372-4V *	372-4S *
3/4"	1 1/4"	372-5V *	372-5S *
1"	1 1/2"	372-6V *	
1 1/4"	2"	372-7V *	372-7S *
1 1/2"	2 1/4"	372-8V *	372-8S *
2"	2 3/4"	372-9V *	372-9S *
2 1/2"	3 1/2"	372-10V *	372-10S *

Rp = Równoległy gwint wewnętrzny

▲ dostępne w sprzedaży jednostkowej

* tylko pod zamówieniem

PLATINUM LINE

471 KOLANKO NAŚCIENNE

Rozmiary	Ocynkowane - nr kat.	Czarne - nr kat.
1/2"	471-4V *	471-4S *
3/4"	471-5V *	471-5S *
1"	471-6V *	471-6S *

529A ZŁĄCZKA NAKRĘTNO-WKRĘTNA RÓWNOPRZELOTOWA

Rozmiary	Ocynkowane - nr kat.	Czarne - nr kat.
3/8"	529-3V *	529-3S *
1/2"	529-4V *	529-4S *
3/4"	529-5V *	529-5S *
1"	529-6V *	529-6S *
1 1/4"	529-7V *	529-7S *
1 1/2"	529-8V *	529-8S *
2"	529-9V *	529-9S *

531 NYPEL WKRĘTNY

Rozmiary	Ocynkowane - nr kat.	Czarne - nr kat.
1/2"	531-4V *	531-4S *
3/4"	531-5V *	531-5S *
1"	531-6V *	531-6S *
1 1/4"	531-7V *	531-7S *
2"	531-9V *	531-9S *

351 PÓŁSRUBUNEK DO POMP

Art. 372	Art. 374	Ocynkowane - nr kat.	Czarne - nr kat.
1"	G 1 1/2"		351-6S
1 1/4"	G 2"		351-7S

[zestaw: końcówka prosta nakrętna typ 372 - 2 szt. nakrętka typ 374 - 2 szt., uszczelka gumowa - 2 szt.]



▲ dostępne w sprzedaży jednostkowej

* tylko pod zamówienie

ILE WYSTĘPUJE TYPÓW ŻELIWA CIĄGLIWEGO?

Występują generalnie dwa typy żeliwa ciągliwego: żeliwo ciągliwe białe i żeliwo ciągliwe czarne. W każdym z tych typów występują podtypy różniące się twardością i ciągliwością.

JAKA JEST RÓŻNICA POMIĘDZY ŻELIWEM BIAŁYM I CZARNYM?

Żeliwo ciągliwe białe: Odlew wykonywany jest z żeliwa białego i poddawany wyżarzaniu odwęglającemu, w rezultacie którego otrzymujemy materiał całkowicie lub częściowo odwęglony. Widoczne mogą być resztki grafitu stanowiące nalot węglowy z wyżarzania.

Żeliwo ciągliwe czarne: Odlew wykonywany jest z żeliwa białego i poddawany grafityzacji. W przekroju widoczne są płytki grafitu skoncentrowane na brzegach.

JAKA JEST RÓŻNICA Z TECHNICZNEGO PUNKTU WIDZENIA?

Oto porównanie przeprowadzone badaniem wytrzymałości na rozciąganie i wytrzymałości na zginanie (tj. pomiarem ciągliwości i własności mechanicznych) dwóch próbek o kształcie walca o średnicy 12 mm wykonanych z następujących typów żeliwa:

EN-GJMW-400-5	żeliwo ciągliwe białe
EN-GJMB-350-10	żeliwo ciągliwe czarne
EN-GJMW-350-4	żeliwo ciągliwe białe
EN-GJMW-550-4	żeliwo ciągliwe białe
EN-GJMB-450-6	żeliwo ciągliwe czarne
EN-GJMB-550-4	żeliwo ciągliwe czarne

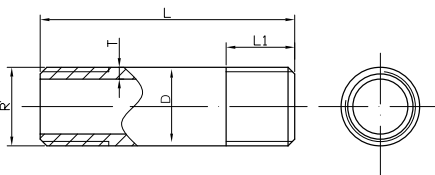
Parametr	EN-GJMW-350-4 Żeliwo białe	EN-GJMW-400-5 Żeliwo białe	EN-GJMW-550-4 Żeliwo białe	EN-GJMB-350-10 Żeliwo czarne	EN-GJMB-450-6 Żeliwo czarne	EN-GJMB-550-4 Żeliwo czarne
Wytrzymałość na rozciąganie Rm [N/mm ²]	350	400	550	350	450	550
Wydłużenie A in [%]	4	5	4	10	6	4
Umowna granica sprężystości Rp0,2 [N/mm ²]	160	220	340	200	270	340
Twardość metodą Brinella [HB]	Maks. 230	Maks. 220	Maks. 250	Maks. 150	150/200	180/230

gebonipple

**KRÓCCE STALOWE GWINTOWANE
W WERSJI OCYNKOWANEJ I CZARNEJ**



KRÓCIEC STALOWY GWINTOWANY DWUSTRONNIE, W WERSJI OCYNKOWANEJ I CZARNEJ



PARAMETRY: zgodnie z normą DIN EN 10241

MATERIAŁ: rura stalowa zgodnie z DIN EN 10255

GWINTY: wykonane według ISO 7/1

ROZMIARY: od 3/8" do 4"

Rozmiar (R) gwint		Ocynkowane - nr kat.	Czarne - nr kat.	Wymiar [mm]			
x (L) długość		Króćce gwintowane	Króćce gwintowane	D	T	L	L1
3/8"	x 50 mm	70.050.03V *	70.050.03S *	17,2	2,3	50	12,0
3/8"	x 60 mm	70.060.03V *	70.060.03S *	17,2	2,3	60	12,0
3/8"	x 70 mm	70.070.03V *		17,2	2,3	70	12,0
3/8"	x 80 mm	70.080.03V *	70.080.03S *	17,2	2,3	80	12,0
3/8"	x 100 mm	70.100.03V *	70.100.03S *	17,2	2,3	100	12,0
3/8"	x 120 mm	70.120.03V *	70.120.03S *	17,2	2,3	120	12,0
3/8"	x 150 mm	70.150.03V *	70.150.03S *	17,2	2,3	150	12,0
3/8"	x 200 mm	70.200.03V *	70.200.03S *	17,2	2,3	200	12,0
3/8"	x 250 mm	70.250.03V *	70.250.03S *	17,2	2,3	250	12,0
3/8"	x 300 mm	70.300.03V *	70.300.03S *	17,2	2,3	300	12,0
3/8"	x 500 mm	70.500.03V *	70.500.03S *	17,2	2,3	500	12,0
3/8"	x 1000 mm	70.1000.03V *		17,2	2,3	1000	12,0
3/8"	x 1500 mm	70.1500.03V *		17,2	2,3	1500	12,0
3/8"	x 2000 mm	70.2000.03V *		17,2	2,3	2000	12,0
1/2"	x 30 mm	70.030.04V *		21,3	2,6	30	15,0
1/2"	x 40 mm	70.040.04V *	70.040.04S *	21,3	2,6	40	15,0
1/2"	x 50 mm	70.050.04V *	70.050.04S *	21,3	2,6	50	15,0
1/2"	x 60 mm	70.060.04V *	70.060.04S *	21,3	2,6	60	15,0
1/2"	x 70 mm	70.070.04V *		21,3	2,6	70	15,0
1/2"	x 80 mm	70.080.04V *	70.080.04S *	21,3	2,6	80	15,0
1/2"	x 100 mm	70.100.04V *	70.100.04S *	21,3	2,6	100	15,0
1/2"	x 120 mm	70.120.04V *	70.120.04S *	21,3	2,6	120	15,0
1/2"	x 150 mm	70.150.04V *	70.150.04S *	21,3	2,6	150	15,0
1/2"	x 200 mm	70.200.04V *	70.200.04S *	21,3	2,6	200	15,0
1/2"	x 250 mm	70.250.04V *	70.250.04S *	21,3	2,6	250	15,0
1/2"	x 300 mm	70.300.04V *	70.300.04S *	21,3	2,6	300	15,0
1/2"	x 400 mm	70.400.04V *	70.400.04S *	21,3	2,6	400	15,0
1/2"	x 500 mm	70.500.04V *	70.500.04S *	21,3	2,6	500	15,0
1/2"	x 1000 mm	70.1000.04V *	70.1000.04S *	21,3	2,6	1000	15,0
1/2"	x 1500 mm	70.1500.04V *		21,3	2,6	1500	15,0
1/2"	x 2000 mm	70.2000.04V *	70.2000.04S *	21,3	2,6	2000	15,0
3/4"	x 40 mm	70.040.05V *	70.040.05S *	26,9	2,6	40	15,0
3/4"	x 50 mm	70.050.05V *	70.050.05S *	26,9	2,6	50	15,0
3/4"	x 60 mm	70.060.05V *	70.060.05S *	26,9	2,6	60	15,0
3/4"	x 70 mm	70.070.05V *		26,9	2,6	70	15,0
3/4"	x 80 mm	70.080.05V *	70.080.05S *	26,9	2,6	80	15,0
3/4"	x 100 mm	70.100.05V *	70.100.05S *	26,9	2,6	100	15,0
3/4"	x 120 mm	70.120.05V *	70.120.05S *	26,9	2,6	120	15,0
3/4"	x 150 mm	70.150.05V *	70.150.05S *	26,9	2,6	150	15,0
3/4"	x 200 mm	70.200.05V *	70.200.05S *	26,9	2,6	200	15,0
3/4"	x 250 mm	70.250.05V *	70.250.05S *	26,9	2,6	250	15,0
3/4"	x 300 mm	70.300.05V *	70.300.05S *	26,9	2,6	300	15,0
3/4"	x 400 mm	70.400.05V *	70.400.05S *	26,9	2,6	400	15,0
3/4"	x 500 mm	70.500.05V *	70.500.05S *	26,9	2,6	500	15,0
3/4"	x 1000 mm	70.1000.05V *	70.1000.05S *	26,9	2,6	1000	15,0
3/4"	x 1500 mm	70.1500.05V *	70.1500.05S *	26,9	2,6	1500	15,0
3/4"	x 2000 mm	70.2000.05V *	70.2000.05S *	26,9	2,6	2000	15,0

* tylko pod zamówienie



Rozmiar (R) gwint			Ocynkowane - nr kat.	Czarne - nr kat.	Wymiar [mm]			
x (L) długość			Króćce gwintowane	Króćce gwintowane	D	T	L	L1
1"	x	40 mm	70.040.06V *	70.040.06S *	33,7	3,2	40	17,0
1"	x	50 mm	70.050.06V	70.050.06S *	33,7	3,2	50	17,0
1"	x	60 mm	70.060.06V	70.060.06S	33,7	3,2	60	17,0
1"	x	70 mm	70.070.06V *		33,7	3,2	70	17,0
1"	x	80 mm	70.080.06V	70.080.06S *	33,7	3,2	80	17,0
1"	x	100 mm	70.100.06V *	70.100.06S	33,7	3,2	100	17,0
1"	x	110 mm	70.110.06V		33,7	3,2	100	17,0
1"	x	120 mm	70.120.06V	70.120.06S *	33,7	3,2	120	17,0
1"	x	150 mm	70.150.06V	70.150.06S	33,7	3,2	150	17,0
1"	x	200 mm	70.200.06V	70.200.06S	33,7	3,2	200	17,0
1"	x	250 mm	70.250.06V	70.250.06S	33,7	3,2	250	17,0
1"	x	300 mm	70.300.06V	70.300.06S	33,7	3,2	300	17,0
1"	x	400 mm	70.400.06V	70.400.06S	33,7	3,2	400	17,0
1"	x	500 mm	70.500.06V *	70.500.06S	33,7	3,2	500	17,0
1"	x	600 mm	70.600.06V		33,7	3,2	600	17,0
1"	x	1000 mm	70.1000.06V	70.1000.06S	33,7	3,2	1000	17,0
1"	x	1500 mm	70.1500.06V		33,7	3,2	1500	17,0
1"	x	2000 mm	70.2000.06V *	70.2000.06S	33,7	3,2	2000	17,0
1 1/4"	x	50 mm	70.050.07V *	70.050.07S *	42,4	3,2	50	20,0
1 1/4"	x	60 mm	70.060.07V	70.060.07S	42,4	3,2	60	20,0
1 1/4"	x	70 mm	70.070.07V *		42,4	3,2	70	20,0
1 1/4"	x	80 mm	70.080.07V	70.080.07S *	42,4	3,2	80	20,0
1 1/4"	x	100 mm	70.100.07V	70.100.07S *	42,4	3,2	100	20,0
1 1/4"	x	120 mm	70.120.07V	70.120.07S *	42,4	3,2	120	20,0
1 1/4"	x	150 mm	70.150.07V	70.150.07S *	42,4	3,2	150	20,0
1 1/4"	x	200 mm	70.200.07V	70.200.07S *	42,4	3,2	200	20,0
1 1/4"	x	250 mm	70.250.07V	70.250.07S *	42,4	3,2	250	20,0
1 1/4"	x	300 mm	70.300.07V	70.300.07S *	42,4	3,2	300	20,0
1 1/4"	x	400 mm	70.400.07V	70.400.07S *	42,4	3,2	400	20,0
1 1/4"	x	500 mm	70.500.07V	70.500.07S *	42,4	3,2	500	20,0
1 1/4"	x	1000 mm	70.1000.07V	70.1000.07S *	42,4	3,2	1000	20,0
1 1/4"	x	2000 mm	70.2000.07V *		42,4	3,2	2000	20,0
1 1/2"	x	50 mm	70.050.08V *	70.050.08S *	48,3	3,2	50	20,0
1 1/2"	x	60 mm	70.060.08V	70.060.08S	48,3	3,2	60	20,0
1 1/2"	x	80 mm	70.080.08V *	70.080.08S *	48,3	3,2	80	20,0
1 1/2"	x	100 mm	70.100.08V	70.100.08S	48,3	3,2	100	20,0
1 1/2"	x	120 mm	70.120.08V	70.120.08S *	48,3	3,2	120	20,0
1 1/2"	x	150 mm	70.150.08V	70.150.08S	48,3	3,2	150	20,0
1 1/2"	x	200 mm	70.200.08V	70.200.08S	48,3	3,2	200	20,0
1 1/2"	x	250 mm	70.250.08V	70.250.08S *	48,3	3,2	250	20,0
1 1/2"	x	300 mm	70.300.08V	70.300.08S *	48,3	3,2	300	20,0
1 1/2"	x	400 mm	70.400.08V	70.400.08S *	48,3	3,2	400	20,0
1 1/2"	x	500 mm	70.500.08V	70.500.08S *	48,3	3,2	500	20,0
1 1/2"	x	1000 mm	70.1000.08V	70.1000.08S *	48,3	3,2	1000	20,0
2"	x	50 mm	70.050.09V *	70.050.09S *	60,3	3,6	50	23,0
2"	x	60 mm	70.060.09V	70.060.09S	60,3	3,6	60	23,0
2"	x	80 mm	70.080.09V *	70.080.09S *	60,3	3,6	80	23,0
2"	x	100 mm	70.100.09V	70.100.09S	60,3	3,6	100	23,0
2"	x	120 mm	70.120.09V	70.120.09S *	60,3	3,6	120	23,0
2"	x	150 mm	70.150.09V	70.150.09S *	60,3	3,6	150	23,0
2"	x	200 mm	70.200.09V	70.200.09S *	60,3	3,6	200	23,0
2"	x	250 mm	70.250.09V	70.250.09S *	60,3	3,6	250	23,0
2"	x	300 mm	70.300.09V	70.300.09S *	60,3	3,6	300	23,0
2"	x	400 mm	70.400.09V	70.400.09S *	60,3	3,6	400	23,0
2"	x	500 mm	70.500.09V	70.500.09S *	60,3	3,6	500	23,0
2"	x	1000 mm	70.1000.09V	70.1000.09S *	60,3	3,6	1000	23,0
2 1/2"	x	60 mm	70.060.10V *	70.060.10S *	76,1	3,6	60	27,0
2 1/2"	x	80 mm	70.080.10V *	70.080.10S *	76,1	3,6	80	27,0
2 1/2"	x	100 mm	70.100.10V *	70.100.10S *	76,1	3,6	100	27,0
2 1/2"	x	120 mm	70.120.10V *	70.120.10S *	76,1	3,6	120	27,0
2 1/2"	x	150 mm	70.150.10V *	70.150.10S *	76,1	3,6	150	27,0
2 1/2"	x	200 mm	70.200.10V *	70.200.10S *	76,1	3,6	200	27,0
2 1/2"	x	250 mm	70.250.10V *	70.250.10S *	76,1	3,6	250	27,0
2 1/2"	x	300 mm	70.300.10V *	70.300.10S *	76,1	3,6	300	27,0
2 1/2"	x	400 mm	70.400.10V *	70.400.10S *	76,1	3,6	400	27,0
2 1/2"	x	500 mm	70.500.10V *	70.500.10S *	76,1	3,6	500	27,0
2 1/2"	x	1000 mm	70.1000.10V *	70.1000.10S *	76,1	3,6	1000	27,0

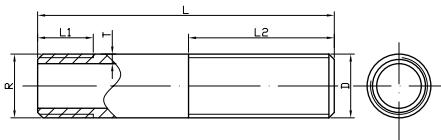
* tylko pod zamówienie

KRÓCIEC STALOWY GWINTOWANY DWUSTRONNIE, W WERSJI OCYNKOWANEJ I CZARNEJ

Rozmiar (R) gwint			Ocynkowane - nr kat.	Czarne - nr kat.	Wymiar [mm]			
x (L) długość			Króćce gwintowane	Króćce gwintowane	D	T	L	L1
3"	x	80 mm	70.080.11V *	70.080.11S *	88,9	4,0	80	30,0
3"	x	100 mm	70.100.11V *	70.100.11S *	88,9	4,0	100	30,0
3"	x	120 mm	70.120.11V *	70.120.11S *	88,9	4,0	120	30,0
3"	x	150 mm	70.150.11V *	70.150.11S *	88,9	4,0	150	30,0
3"	x	200 mm	70.200.11V *	70.200.11S *	88,9	4,0	200	30,0
3"	x	250 mm	70.250.11V *	70.250.11S *	88,9	4,0	250	30,0
3"	x	300 mm	70.300.11V *	70.300.11S *	88,9	4,0	300	30,0
3"	x	400 mm	70.400.11V *	70.400.11S *	88,9	4,0	400	30,0
3"	x	500 mm	70.500.11V *	70.500.11S *	88,9	4,0	500	30,0
3"	x	1000 mm	70.1000.11V *	70.1000.11S *	88,9	4,0	1000	30,0
4"	x	100 mm	70.100.12V *	70.100.12S *	114,3	4,5	100	36,0
4"	x	120 mm	70.120.12V *	70.120.12S *	114,3	4,5	120	36,0
4"	x	150 mm	70.150.12V *	70.150.12S *	114,3	4,5	150	36,0
4"	x	200 mm	70.200.12V *	70.200.12S *	114,3	4,5	200	36,0
4"	x	250 mm	70.250.12V *	70.250.12S *	114,3	4,5	250	36,0
4"	x	300 mm	70.300.12V *	70.300.12S *	114,3	4,5	300	36,0
4"	x	400 mm	70.400.12V *	70.400.12S *	114,3	4,5	400	36,0
4"	x	500 mm	70.500.12V *	70.500.12S *	114,3	4,5	500	36,0
4"	x	1000 mm	70.1000.12V *	70.1000.12S *	114,3	4,5	1000	36,0

* tylko pod zamówienie

KRÓCIEC STALOWY GWINTOWANY DWUSTRONNIE, DŁUGI GWINT W WERSJI OCYNKOWANEJ I CZARNEJ



PARAMETRY: zgodnie z normą DIN EN 10241

MATERIAŁ: rura stalowa zgodnie z DIN EN 10255

GWINTY: wykonane według ISO 7/1

ROZMIARY: od 3/8" do 2"

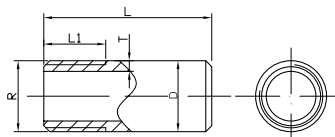
Rozmiar (R) gwint			Ocynkowane - nr kat.	Czarne - nr kat.	Wymiar [mm]					
x (L) długość			Króćce gwintowane	Króćce gwintowane	D	T	L	L1	L2	
3/8"	x	100 mm	71.100.03V	71.100.03S *	17,2	2,3	100	12	50	
3/8"	x	150 mm	71.150.03V *	71.150.03S *	17,2	2,3	150	12	60	
3/8"	x	200 mm	71.200.03V *	71.200.03S *	17,2	2,3	200	12	60	
3/8"	x	300 mm	71.300.03V	71.300.03S *	17,2	2,3	300	12	60	
1/2"	x	100 mm	71.100.04V	71.100.04S *	21,3	2,6	100	15	50	
1/2"	x	150 mm	71.150.04V *	71.150.04S *	21,3	2,6	150	15	60	
1/2"	x	200 mm	71.200.04V *	71.200.04S *	21,3	2,6	200	15	60	
1/2"	x	300 mm	71.300.04V *	71.300.04S *	21,3	2,6	300	15	60	
3/4"	x	100 mm	71.100.05V *	71.100.05S	26,9	2,6	100	15	50	
3/4"	x	120 mm	71.120.05V	71.120.05S	26,9	2,6	120	15	50	
3/4"	x	150 mm	71.150.05V	71.150.05S *	26,9	2,6	150	15	60	
3/4"	x	200 mm	71.200.05V *	71.200.05S *	26,9	2,6	200	15	60	
3/4"	x	300 mm	71.300.05V *	71.300.05S *	26,9	2,6	300	15	60	



Rozmiar (R) gwint			Ocynkowane - nr kat.	Czarne - nr kat.	Wymiar [mm]				
x (L) długość			Króćce gwintowane	Króćce gwintowane	D	T	L	L1	L2
1"	x	100 mm	71.100.06V *	71.100.06S *	33,7	3,2	100	17	50
1"	x	140 mm	71.140.06V	71.140.06S	33,7	3,2	140	17	50
1"	x	150 mm	71.150.06V	71.150.06S *	33,7	3,2	150	17	70
1"	x	200 mm	71.200.06V *	71.200.06S *	33,7	3,2	200	17	70
1"	x	300 mm	71.300.06V *	71.300.06S *	33,7	3,2	300	17	70
1 1/4"	x	100 mm	71.100.07V *	71.100.07S *	42,4	3,2	100	20	50
1 1/4"	x	150 mm	71.150.07V *	71.150.07S *	42,4	3,2	150	20	70
1 1/4"	x	200 mm	71.200.07V *	71.200.07S *	42,4	3,2	200	20	70
1 1/4"	x	300 mm	71.300.07V *	71.300.07S *	42,4	3,2	300	20	70
1 1/2"	x	100 mm	71.100.08V *	71.100.08S *	48,3	3,2	100	20	50
1 1/2"	x	150 mm	71.150.08V *	71.150.08S *	48,3	3,2	150	20	70
1 1/2"	x	180 mm	71.180.08S *	71.180.08S *	48,3	3,2	180	20	70
1 1/2"	x	200 mm	71.200.08V *	71.200.08S *	48,3	3,2	200	20	70
1 1/2"	x	300 mm	71.300.08V *	71.300.08S *	48,3	3,2	300	20	70
2"	x	100 mm	71.100.09V *	71.100.09S *	60,3	3,6	100	23	50
2"	x	150 mm	71.150.09V *	71.150.09S *	60,3	3,6	150	23	80
2"	x	170 mm		71.170.09S *	60,3	3,6	170	23	80
2"	x	200 mm	71.200.09V *	71.200.09S *	60,3	3,6	200	23	80
2"	x	300 mm	71.300.09V *	71.300.09S *	60,3	3,6	300	23	80

* tylko pod zamówienie

KRÓCIEC STALOWY GWINTOWANY JEDNOSTRONNIE, W WERSJI OCYNKOWANEJ I CZARNEJ



PARAMETRY: zgodnie z normą DIN EN 10241

MATERIAŁ: rura stalowa zgodnie z DIN EN 10255

GWINTY: wykonane według ISO 7/1

ROZMIARY: od 3/8" do 2"


Rozmiar (R) gwint		Ocynkowane - nr kat.	Czarne - nr kat.	Wymiar [mm]				
x (L) długość		Króćce gwintowane	Króćce gwintowane	D	T	L	L1	
3/8"	x	60 mm	72.060.03V *	72.060.03S *	17,2	2,3	60	12
3/8"	x	100 mm	72.100.03V *	72.100.03S *	17,2	2,3	100	12
3/8"	x	150 mm	72.150.03V *	72.150.03S *	17,2	2,3	150	12
3/8"	x	200 mm	72.200.03V *	72.200.03S *	17,2	2,3	200	12
1/2"	x	60 mm		72.060.04S	21,3	2,6	60	15
1/2"	x	100 mm	72.100.04V	72.100.04S	21,3	2,6	100	15
1/2"	x	150 mm	72.150.04V *	72.150.04S	21,3	2,6	150	15
1/2"	x	200 mm	72.200.04V *	72.200.04S	21,3	2,6	200	15
1/2"	x	300 mm	72.300.04V *	72.300.04S *	21,3	2,6	300	15
3/4"	x	100 mm	72.100.05V *	72.100.05S	26,9	2,6	100	15
3/4"	x	150 mm	72.150.05V *	72.150.05S	26,9	2,6	150	15
3/4"	x	200 mm	72.200.05V *	72.200.05S	26,9	2,6	200	15
3/4"	x	300 mm	72.300.05V *	72.300.05S *	26,9	2,6	300	15

Rozmiar (R) gwint		Ocynkowane - nr kat.	Czarne - nr kat.	Wymiar [mm]			
x (L) długość		Króćce gwintowane	Króćce gwintowane	D	T	L	L1
1"	x 100 mm	72.100.06V *	72.100.06S *	33,7	3,2	100	17
1"	x 150 mm	72.150.06V *	72.150.06S *	33,7	3,2	150	17
1"	x 200 mm	72.200.06V *	72.200.06S *	33,7	3,2	200	17
1"	x 300 mm	72.300.06V *	72.300.06S *	33,7	3,2	300	17
1 1/4"	x 100 mm	72.100.07V *	72.100.07S *	42,4	3,2	100	20
1 1/4"	x 150 mm	72.150.07V *	72.150.07S *	42,4	3,2	150	20
1 1/4"	x 200 mm	72.200.07V *	72.200.07S *	42,4	3,2	200	20
1 1/4"	x 250 mm	72.250.07V *	72.250.07S *	42,4	3,2	250	20
1 1/4"	x 300 mm	72.300.07V *	72.300.07S *	42,4	3,2	300	20
1 1/2"	x 100 mm	72.100.08V *	72.100.08S *	48,3	3,2	100	20
1 1/2"	x 150 mm	72.150.08V *	72.150.08S *	48,3	3,2	150	20
1 1/2"	x 200 mm	72.200.08V *	72.200.08S *	48,3	3,2	200	20
1 1/2"	x 250 mm	72.250.08V *	72.250.08S *	48,3	3,2	250	20
1 1/2"	x 300 mm	72.300.08V *	72.300.08S *	48,3	3,2	300	20
2"	x 100 mm	72.100.09V *	72.100.09S *	60,3	3,6	100	23
2"	x 150 mm	72.150.09V *	72.150.09S *	60,3	3,6	150	23
2"	x 200 mm	72.200.09V *	72.200.09S *	60,3	3,6	200	23
2"	x 250 mm	72.250.09V *	72.250.09S *	60,3	3,6	250	23
2"	x 300 mm	72.300.09V *	72.300.09S *	60,3	3,6	300	23
3"	x 80 mm		72.080.11S			80	
3"	x 100 mm		72.100.11S			100	
3"	x 150 mm		72.150.11S			150	
4"	x 100 mm		72.100.12S			100	

* tylko pod zamówienie

CERTYFIKATY

- Króćce GEBO Nipple posiadają Atest higieniczny wydany przez Państwowy Zakład Higieny nr BK/W/0613/01/2018



NARODOWY INSTYTUT ZDROWIA PUBLICZNEGO
- Państwowy Zakład Higieny
Zakład Bezpieczeństwa Żywności i Środowiska

ATEST HIGIENICZNY BK/W/0613/01/2018
HYGIENIC CERTIFICATE

NATIONAL INSTITUTE OF PUBLIC HEALTH - NATIONAL INSTITUTE OF HYGIENE

Wydobył / product: **Króćce stalowe gwintowane ocynkowane GEBO Nipple**

Zawiera / contains: **stal ocynkowana**

Przeznaczony do / destined: **ładzenia wentylacyjnych elementów rurowych, w tym służących do przepływu wody przegrzewanej do spłycania przez tulo**

Wymieniony wyżej produkt odpowiada wymaganiom higienicznym przy spełnieniu następujących warunków
/ The above-named product is acceptable according to hygienic criteria with the following conditions:
Atest higieniczny ma charakter techniczny i nie dotyczy parametrów technicznych wyrobów. Hygienic certificate does not apply to technical parameters of the products.

Wzrostca / producer: **Jian Meile Casting Co., Ltd.**
3 Niyumen Road, Fuyang County, Jian, 230400, China
Niniejszy dokument wydano na wniosek / This certificate issued for: **Gebo Technika International Sp. z o.o.**
09-270 - Mińsk
ul. Chłopa 45

Data wydania atestu higienicznego: 31 sierpnia 2018
The date of issue of the certificate: 31st August 2018

Atest może być anulowany lub unieważniony po przedłożeniu odpowiednich dowodów przez zainteresowaną stronę. Niniejszy atest traci ważność po 2021-08-31, lub w przypadku zmian w recepturze albo w technologii wytwarzania wyrobów.
The certificate may be corrected or cancelled after appropriate notification. The certificate loses its validity after 2021-08-31, or in the case of changes in composition or in technology of production.

Zakład Higieniczny (Zakład Higieny)
Dr inż. **Włodzisław Szepietowski**
atm. **Janina Borek** (pr. techniczny)

Kontakt w sprawie niniejszego atestu higienicznego: To contact regarding this hygienic certificate:
Zakład Higieniczny (Zakład Higieny) Departament Higieny Żywności i Środowiska
00-111 Warszawa, ul. Chłopa 24 - 00-111 Warszawa, Chłopa 24, Poczta
e-mail: enr-english@pzh.gov.pl, tel: +48 22 842 10 10, fax: +48 22 842 10 21

